




Щоб показати нашу надійність клієнтам, вся продукція виробляється відповідно до міжнародних стандартів якості та застрахована в загальній кількості на € 2,000,000 на рік, а за певних умов розмір страхування може бути збільшено

A stylized world map in shades of blue, showing the outlines of continents and countries. The map is centered on the Atlantic Ocean. A circular callout with a white background and a light blue border is positioned in the lower-left quadrant of the map. Inside the circle, the text "Берке Пластик –
всесвітньо відомий
бренд" is written in black. The background of the map features faint white lines representing latitude and longitude.

Берке Пластик –
всесвітньо відомий
бренд



Берке Пластик – це якість продукції, яка була визнана не тільки в Туреччині, але і в усьому світі, завдяки високотехнологічному виробництву та концепції сервісу орієнтованому на клієнта, заснована на тривалому досвіді та знанні справи

• Зміст





7



ПП ТРУБИ ТА ФІТИНГИ

Максимальна відстань між кріпленнями для поліпропіленових труб
Berke Plastik при горизонтальній прокладці, см:

Ø труби (мм)	Різниця температур, ΔT (К)					
	20°	30°	40°	50°	60°	70°
20	60	60	60	60	50	50
25	70	70	70	70	60	60
32	90	90	80	80	70	70
40	100	100	90	90	80	80
50	120	120	110	110	100	90
63	140	140	130	130	110	100
75	150	150	140	140	120	110
90	160	160	150	150	140	120
110	180	180	170	170	160	140

Максимальна відстань між кріпленнями для армованих труб
Berke Plastik при горизонтальній прокладці, см:

Ø труби (мм)	Різниця температур, ΔT (К)					
	20°	30°	40°	50°	60°	70°
20	120	120	110	110	90	90
25	130	130	125	125	110	110
32	150	150	140	140	120	120
40	170	170	160	160	140	140
50	190	190	180	180	170	170
63	210	210	200	200	190	190
75	220	220	210	210	200	200
90	230	230	220	220	210	210
110	250	250	235	235	220	220

* При вертикальній прокладці трубопроводу максимальна відстань між кріпленнями множиться на коефіцієнт 1,3.

• ПП ТРУБИ ТА ФІТИНГИ

PP-R ТРУБА PN 20

КОД	Д (мм)	Пакувальний Стандарт (м)
3.4010.20.020	20x3,4	100
3.4010.20.025	25x4,2	80
3.4010.20.032	32x5,4	40
3.4010.20.040	40x6,7	32
3.4010.20.050	50x8,3	20
3.4010.20.063	63x10,5	16
3.4010.20.075	75x12,5	12
3.4010.20.090	90x15,0	8
3.4010.20.110	110x18,3	4



PP-R ВНУТРІШНЯ АРМОВАНА ТРУБА PN 25 (НЕЗАЧИСНА)

КОД	Д (мм)	Пакувальний Стандарт (м)
3.4024.25.020	20x3,4	100
3.4024.25.025	25x4,2	80
3.4024.25.032	32x5,4	40
3.4024.25.040	40x6,7	32
3.4024.25.050	50x8,3	20
3.4024.25.063	63x10,5	16
3.4024.25.075	75x12,5	12
3.4024.25.090	90x15,0	8
3.4024.25.110	110x18,3	4



9

PP-R ТРУБА ІЗ СКЛОВОЛОКНА PN 20

КОД	Д (мм)	Пакувальний Стандарт (м)
3.4030.20.020	20x2,8	100
3.4030.20.025	25x3,5	80
3.4030.20.032	32x4,4	40
3.4030.20.040	40x5,5	32
3.4030.20.050	50x6,9	20
3.4030.20.063	63x8,6	16
3.4030.20.075	75x10,3	12
3.4030.20.090	90x12,3	8
3.4030.20.110	110x15,1	4



• ПП ТРУБИ ТА ФІТИНГИ

PP-R ТРУБА ІЗ СКЛОВОЛОКНА PN 25

КОД	Д (мм)	Пакувальний Стандарт (м)
3.4030.25.020	20x3,4	100
3.4030.25.025	25x4,2	80
3.4030.25.032	32x5,4	40
3.4030.25.040	40x6,7	32
3.4030.25.050	50x8,3	20
3.4030.25.063	63x10,5	16
3.4030.25.075	75x12,5	12
3.4030.25.090	90x15,0	8
3.4030.25.110	110x18,3	4



PP-R ТРУБА ВНУТРІШНЯ АЛЮМІНІЄМ ОКСІ PN 20

КОД	Д (мм)	Пакувальний Стандарт (м)
3.4026.20.020	20x2,8	100
3.4026.20.025	25x3,5	80
3.4026.20.032	32x4,4	40
3.4026.20.040	40x5,5	32
3.4026.20.050	50x6,9	20
3.4026.20.063	63x8,6	16
3.4026.20.075	75x10,3	12
3.4026.20.090	90x12,3	8



PP-R ТРУБА ВНУТРІШНЯ АЛЮМІНІЄМ ОКСІ PN 25

КОД	Д (мм)	Пакувальний Стандарт (м)
3.4026.25.020	20x3,4	100
3.4026.25.025	25x4,2	80
3.4026.25.032	32x5,4	40
3.4026.25.040	40x6,7	32
3.4026.25.050	50x8,3	20
3.4026.25.063	63x10,5	16
3.4026.25.075	75x12,5	12
3.4026.25.090	90x15,0	8



• ПП ТРУБИ ТА ФІТИНГИ

PP-R МУФТА

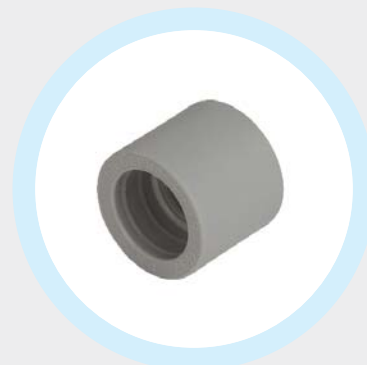
КОД	Д (мм)	Пакувальний Стандарт (шт)
3.4040.12.020	20	600
3.4040.12.025	25	400
3.4040.12.032	32	200
3.4040.12.040	40	130
3.4040.12.050	50	75
3.4040.12.063	63	45
3.4040.12.075	75	28
3.4040.12.090	90	20
3.4040.12.110	110	10

PP-R КУТ 90°

КОД	Д (мм)	Пакувальний Стандарт (шт)
3.4040.13.020	20	500
3.4040.13.025	25	300
3.4040.13.032	32	140
3.4040.13.040	40	70
3.4040.13.050	50	36
3.4040.13.063	63	20
3.4040.13.075	75	16
3.4040.13.090	90	6
3.4040.13.110	110	4

PP-R КУТ 45°

КОД	Д (мм)	Пакувальний Стандарт (шт)
3.4040.14.020	20	500
3.4040.14.025	25	300
3.4040.14.032	32	175
3.4040.14.040	40	90
3.4040.14.050	50	50
3.4040.14.063	63	25
3.4040.14.075	75	12
3.4040.14.090	90	12
3.4040.14.110	110	6



11



• ПП ТРУБИ ТА ФІТИНГИ

PP-R КУТ З.В. 90°

КОД	Д (мм)	Пакувальний Стандарт (шт)
3.4040.15.020	20	400
3.4040.15.025	25	250



PP-R КУТ З.В. 45°

КОД	Д (мм)	Пакувальний Стандарт (шт)
3.4040.16.020	20	400
3.4040.16.025	25	250



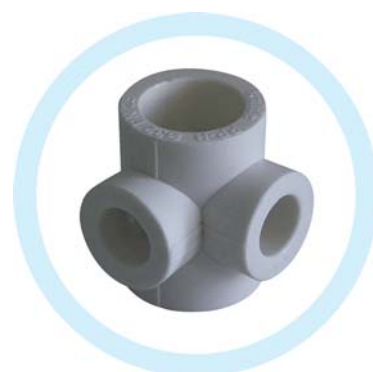
PP-R КУТ РЕДУКЦІЙНИЙ 90°

КОД	Д (мм)	Пакувальний Стандарт (шт)
3.4040.17.012	20	250



PP-R ТРІЙНИК КУТОВИЙ

КОД	Д (мм)	Пакувальний Стандарт (шт)
3.4040.22.020	32-20	100
3.4040.22.025	32-25	100
3.4040.22.032	40-20	65
3.4040.22.040	40-25	65



• ПП ТРУБИ ТА ФІТИНГИ

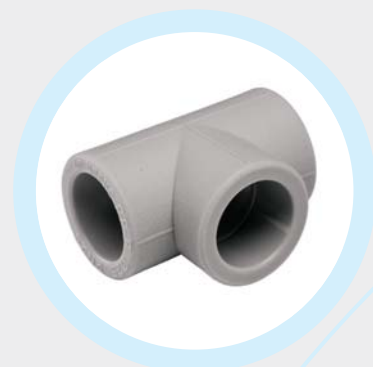
PP-R П'ЯТНИК

КОД	Д (мм)	Пакувальний Стандарт (шт)
3.4040.20.012	20-20	125
3.4040.20.014	25-20	80
3.4040.20.016	25-25	75



PP-R ТРІЙНИК

КОД	Д (мм)	Пакувальний Стандарт (шт)
3.4040.18.020	20	300
3.4040.18.025	25	200
3.4040.18.032	32	100
3.4040.18.040	40	50
3.4040.18.050	50	30
3.4040.18.063	63	16
3.4040.18.075	75	12
3.4040.18.090	90	4
3.4040.18.110	110	2



13

PP-R ХРЕСТОВИНА

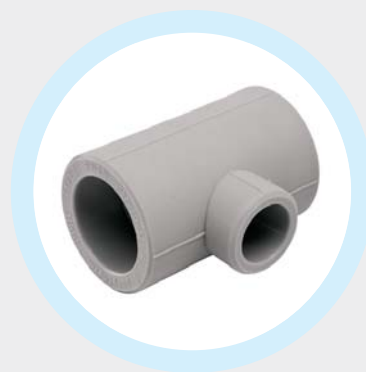
КОД	Д (мм)	Пакувальний Стандарт (шт)
3.4040.21.020	20	240
3.4040.21.025	25	140
3.4040.21.032	32	75



• ПП ТРУБИ ТА ФІТИНГИ

PP-R ТРИЙНИК ПЕРЕХІДНИЙ

КОД	Д (мм)	Пакувальний Стандарт (шт)
3.4040.19.012	20/25/20	200
3.4040.19.014	25/20/20	200
3.4040.19.016	25/20/25	240
3.4040.19.018	25/25/20	200
3.4040.19.020	32/20/20	130
3.4040.19.022	32/20/25	125
3.4040.19.024	32/20/32	100
3.4040.19.026	32/25/20	125
3.4040.19.028	32/25/25	120
3.4040.19.030	32/25/32	100
3.4040.19.042	40/20/40	60
3.4040.19.050	40/25/40	60
3.4040.19.058	40/32/40	50
3.4040.19.074	50/20/50	35
3.4040.19.084	50/25/50	35
3.4040.19.094	50/32/50	30
3.4040.19.104	50/40/50	30
3.4040.19.116	63/20/63	24
3.4040.19.128	63/25/63	24
3.4040.19.140	63/32/63	24
3.4040.19.152	63/40/63	20
3.4040.19.154	63/50/63	20
3.4040.19.168	75/20/75	12
3.4040.19.182	75/25/75	12
3.4040.19.196	75/32/75	12
3.4040.19.210	75/40/75	12
3.4040.19.212	75/50/75	12
3.4040.19.214	75/63/75	12
3.4040.19.218	90/50/90	6
3.4040.19.220	90/63/90	6
3.4040.19.224	90/50/90	3
3.4040.19.226	110/63/110	3



• ПП ТРУБИ ТА ФІТИНГИ

PP-R МУФТА ПЕРЕХІДНА

КОД	Д (мм)	Пакувальний Стандарт (шт)
3.4040.23.010	25/20	700
3.4040.23.012	32/20	500
3.4040.23.014	32/25	400
3.4040.23.016	40/20	300
3.4040.23.018	40/25	300
3.4040.23.020	40/32	200
3.4040.23.022	50/20	175
3.4040.23.024	50/25	175
3.4040.23.026	50/32	125
3.4040.23.028	50/40	100
3.4040.23.030	63/20	90
3.4040.23.032	63/25	90
3.4040.23.034	63/32	80
3.4040.23.036	63/40	70
3.4040.23.038	63/50	56
3.4040.23.040	75/20	60
3.4040.23.042	75/25	60
3.4040.23.044	75/32	55
3.4040.23.046	75/40	55
3.4040.23.048	75/50	50
3.4040.23.050	75/63	36
3.4040.23.062	90/63	36
3.4040.23.064	90/75	24
3.4040.23.066	110/63	16
3.4040.23.068	110/75	16
3.4040.23.070	110/90	16



PP-R МУФТА РЕДУКЦІЙНА

КОД	Д (мм)	Пакувальний Стандарт (шт)
3.4040.24.010	25/20	400
3.4040.24.012	32/20	250
3.4040.24.014	32/25	250
3.4040.24.016	40/20	150
3.4040.24.018	40/25	150



• ПП ТРУБИ ТА ФІТИНГИ

PP-R ОБВІД ІЗ З'ЄДНАННЯМ

КОД	Д (мм)	Пакувальний Стандарт (шт)
3.4040.25.020	20	125
3.4040.25.025	25	75
3.4040.25.032	32	30



PP-R ОБВІД

КОД	Д (мм)	Пакувальний Стандарт (шт)
3.4040.26.020	20	90
3.4040.26.025	25	60
3.4040.26.032	32	40
3.4040.26.040	40	18



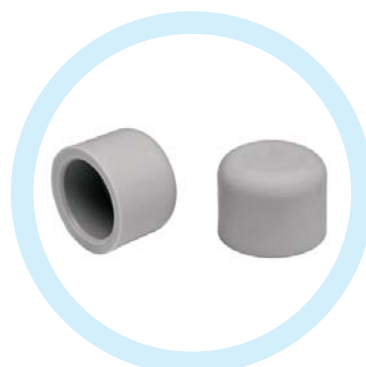
PP-R КОРОТКИЙ С-ОБВІД ІЗ З'ЄДНАННЯМ

КОД	Д (мм)	Пакувальний Стандарт (шт)
3.4040.27.020	20	250
3.4040.27.025	25	125
3.4040.27.032	32	60



PP-R ЗАГЛУШКА

КОД	Д (мм)	Пакувальний Стандарт (шт)
3.4040.28.020	20	1000
3.4040.28.025	25	600
3.4040.28.032	32	350
3.4040.28.040	40	200
3.4040.28.050	50	100
3.4040.28.063	63	60
3.4040.28.075	75	36
3.4040.28.090	90	24
3.4040.28.110	110	9



• ПП ТРУБИ ТА ФІТИНГИ

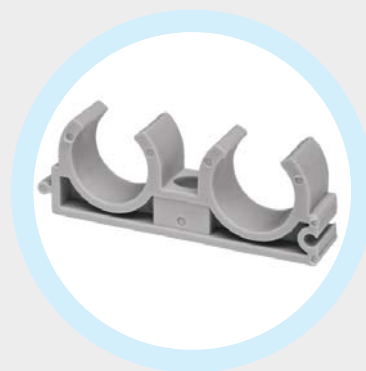
PP-R КРІПЛЕННЯ

КОД	Д (мм)	Пакувальний Стандарт (шт)
3.4040.29.020	20	5000
3.4040.29.025	25	5000
3.4040.29.032	32	2000
3.4040.29.040	40	2000
3.4040.29.050	50	250



PP-R КРІПЛЕННЯ ПОДВІЙНЕ

КОД	Д (мм)	Пакувальний Стандарт (шт)
3.4040.30.020	20	400
3.4040.30.025	25	300
3.4040.30.032	32	150



PP-R ЗАГЛУШКА РІЗЬБОВА

КОД	Д (мм)	Пакувальний Стандарт (шт)
3.4040.31.020	20x1/2"	800
3.4040.31.025	25x3/4"	600
3.4040.31.032	32x1"	400
3.4040.31.U20	20x1/2" (ДЛИННАЯ)	275



PP-R КУТ В.Р.

КОД	Д (мм)	Пакувальний Стандарт (шт)
3.4050.16.010	20x1/2"	160
3.4050.16.012	20x3/4"	100
3.4050.16.014	25x1/2"	120
3.4050.16.016	25x3/4"	100
3.4050.16.018	32x1/2"	50
3.4050.16.020	32x3/4"	50
3.4050.16.022	32x1"	50
3.4050.16.026	40x1"1/4	28



• ПП ТРУБИ ТА ФІТИНГИ

PP-R КУТ З НАКИДНОЮ ГАЙКОЮ

КОД	Д (мм)	Пакувальний Стандарт (шт)
3.4050.17.010	20x1/2"	120
3.4050.17.012	20x3/4"	80
3.4050.17.014	25x3/4"	80
3.4050.17.016	25x1"	50
3.4050.17.018	32x1¼"	30



PP-R КУТ З.Р.

КОД	Д (мм)	Пакувальний Стандарт (шт)
3.4050.18.010	20x1/2"	125
3.4050.18.012	20x3/4"	100
3.4050.18.014	25x1/2"	110
3.4050.18.016	25x3/4"	100
3.4050.18.018	32x1/2"	50
3.4050.18.020	32x3/4"	50
3.4050.18.022	32x1"	50



PP-R КУТ НАСТІННИЙ В.Р.

КОД	Д (мм)	Пакувальний Стандарт (шт)
3.4050.20.010	20x1/2"	100
3.4050.20.012	25x1/2"	60
3.4050.20.014	25x3/4"	80



PP-R КУТ НАСТІННИЙ З.Р.

КОД	Д (мм)	Пакувальний Стандарт (шт)
3.4050.22.010	20x1/2"	100



• ПП ТРУБИ ТА ФІТИНГИ

PP-R КУТ НАСТІННИЙ ПОДОВЖЕНИЙ В.Р.

КОД	Д (мм)	Пакувальний Стандарт (шт)
3.4050.20.016	20x1/2"	75



PP-R КУТ НАСТІННА ПЛАНКА В.Р.

КОД	Д (мм)	Пакувальний Стандарт (шт)
3.4050.21.C20	20x1/2"	35
3.4050.21.C25	25x1/2"	25



PP-R ТРІЙНИК В.Р.

КОД	Д (мм)	Пакувальний Стандарт (шт)
3.4050.30.010	20x1/2"	120
3.4050.30.012	20x3/4"	80
3.4050.30.014	25x1/2"	80
3.4050.30.016	25x3/4"	80
3.4050.30.018	32x1/2"	40
3.4050.30.020	32x3/4"	40
3.4050.30.022	32x1"	40



PP-R ТРІЙНИК З.Р.

КОД	Д (мм)	Пакувальний Стандарт (шт)
3.4050.32.010	20x1/2"	100
3.4050.32.012	20x3/4"	80
3.4050.32.014	25x1/2"	80
3.4050.32.016	25x3/4"	80
3.4050.32.018	32x1/2"	40
3.4050.32.020	32x3/4"	40
3.4050.32.022	32x1"	40



• ПП ТРУБИ ТА ФІТИНГИ

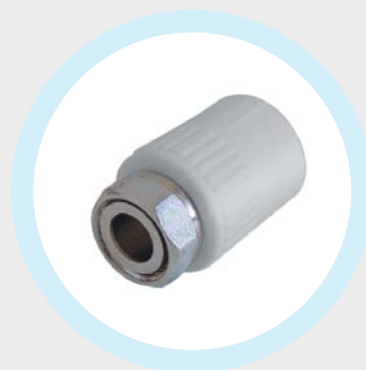
PP-R ТРІЙНИК З НАКИДНОЮ ГАЙКОЮ

КОД	Д (мм)	Пакувальний Стандарт (шт)
3.4050.33.010	20x1/2"	100
3.4050.33.012	20x3/4"	50
3.4050.33.014	25x3/4"	50
3.4050.33.016	25x1"	40
3.4050.33.018	32x1 1/4"	20



PP-R МУФТА З НАКИДНОЮ ГАЙКОЮ

КОД	Д (мм)	Пакувальний Стандарт (шт)
3.4050.39.010	20x1/2"	180
3.4050.39.012	20x3/4"	150
3.4050.39.014	25x3/4"	120
3.4050.39.016	25x1"	60
3.4050.39.020	32x1 1/4"	60



PP-R МУФТА КОМБ. В.Р.

КОД	Д (мм)	Пакувальний Стандарт (шт)
3.4050.40.010	20x1/2"	200
3.4050.40.012	20x3/4"	180
3.4050.40.014	25x1/2"	200
3.4050.40.016	25x3/4"	150
3.4050.40.018	32x1/2"	110
3.4050.40.020	32x3/4"	110
3.4050.40.022	32x1"	80



PP-R МУФТА КОМБ. З.Р.

КОД	Д (мм)	Пакувальний Стандарт (шт)
3.4050.41.010	20x1/2"	160
3.4050.41.012	20x3/4"	150
3.4050.41.014	25x1/2"	160
3.4050.41.016	25x3/4"	125
3.4050.41.018	32x1/2"	100
3.4050.41.020	32x3/4"	100
3.4050.41.022	32x1"	90



• ПП ТРУБИ ТА ФІТИНГИ

PP-R МУФТА КОМБ. В.Р. ПІД КЛЮЧ

КОД	Д (мм)	Пакувальний Стандарт (шт)
3.4050.42.032	32x1"	60
3.4050.42.040	40x1¼"	40
3.4050.42.050	50x1½"	30
3.4050.42.063	63x2"	18
3.4050.42.075	75x2½"	10
3.4050.42.090	90x3"	7
3.4050.42.110	110x4"	3

PP-R МУФТА КОМБ. З.Р. ПІД КЛЮЧ

КОД	Д (мм)	Пакувальний Стандарт (шт)
3.4050.43.032	32x1"	80
3.4050.43.040	40x1¼"	40
3.4050.43.050	50x1½"	36
3.4050.43.063	63x2"	15
3.4050.43.075	75x2½"	8
3.4050.43.090	90x3"	6
3.4050.43.110	110x4"	3

PP-R МУФТА КОМБ. ПЕРЕХІДНА З.Р.

КОД	Д (мм)	Пакувальний Стандарт (шт)
3.4050.41.024	20x1/2"x16	200

PP-R МУФТА КОМБ. З.Р. ДЛЯ PE-X

КОД	Д (мм)	Пакувальний Стандарт (шт)
3.4050.41.026	20x1/2"x16	200



• ПП ТРУБИ ТА ФІТИНГИ

PP-R МУФТА КОМБ. З.Р. ДЛЯ РАДІАТОРІВ

КОД	Д (мм)	Пакувальний Стандарт (шт)
3.4050.41.028	20X1/2"	100
3.4050.41.030	25X3/4"	80



PP-R КОЛЕКТОР

КОД	Наименование / Д (мм)	Пакувальний Стандарт (шт)
3.4080.12.2МК	2 ЧЕРВОНИЙ /40	25
3.4080.12.2ММ	2 БЛАКИТНИЙ /40	25
3.4080.12.3МК	3 ЧЕРВОНИЙ/40	20
3.4080.12.3ММ	3 БЛАКИТНИЙ/40	20
3.4080.12.4МК	4 ЧЕРВОНИЙ/40	15
3.4080.12.4ММ	4 БЛАКИТНИЙ/40	15
3.4080.12.5МК	5 ЧЕРВОНИЙ/40	10
3.4080.12.5ММ	5 БЛАКИТНИЙ/40	10
3.4080.12.6МК	6 ЧЕРВОНИЙ/40	10
3.4080.12.6ММ	6 БЛАКИТНИЙ/40	10



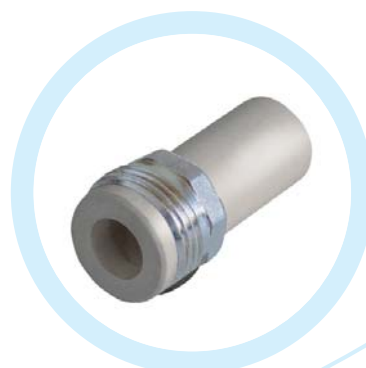
PP-R МУФТА З НАК. ГАЙКОЮ ПЕРЕХІДНА В.Р.

КОД	Д (мм)	Пакувальний Стандарт (шт)
3.4090.10.010	20x3/4"	150
3.4090.10.012	25x1"	200
3.4090.10.014	32x1 1/4"	125



PP-R МУФТА З НАК. ГАЙКОЮ ПЕРЕХІДНА З.Р.

КОД	Д (мм)	Пакувальний Стандарт (шт)
3.4090.11.010	20x3/4"	200
3.4090.11.012	25x1"	150
3.4090.11.014	32x1 1/4"	125



• ПП ТРУБИ ТА ФІТИНГИ

PP-R ФІЛЬТР В.Р./В.Р.

КОД	Д (мм)	Пакувальний Стандарт (шт)
3.4050.58.010	20	80
3.4050.58.012	25	50
3.4050.58.014	32	25



PP-R ФІЛЬТР З.Р./В.Р.

КОД	Д (мм)	Пакувальний Стандарт (шт)
3.4050.59.010	20	80
3.4050.59.012	25	50
3.4050.59.014	32	25



23

PP-R АМЕРИКАНКА В.Р.

КОД	Д (мм)	Пакувальний Стандарт (шт)
3.4060.13.010	20 x 1/2"	200
3.4060.11.012	20 x 3/4"	120
3.4060.11.014	25 x 1/2"	100
3.4060.13.014	25 x 3/4"	100
3.4060.11.018	25x1"	100
3.4060.13.020	32x1"	75
3.4060.11.020	32x3/4"	70
3.4060.13.024	40x1 1/4"	45
3.4060.11.026	50x1 1/2"	25
3.4060.11.028	63x2"	12
3.4060.11.030	75x2 1/2"	6
3.4060.11.032	90x3"	6
3.4060.11.034	110x4"	3



• ПП ТРУБИ ТА ФІТИНГИ

PP-R АМЕРИКАНКА З.Р.

КОД	Д (мм)	Пакувальний Стандарт (шт)
3.4060.14.010	20 x 1/2"	150
3.4060.12.012	20x3/4"	120
3.4060.12.016	25x1/2"	120
3.4060.14.014	25x3/4"	100
3.4060.12.018	25x1"	70
3.4060.14.020	32x1"	60
3.4060.12.022	32x3/4"	60
3.4060.14.024	40x1¼"	40
3.4060.12.026	50x1½"	20
3.4060.12.028	63x2"	12
3.4060.12.030	75x2½"	6
3.4060.12.032	90x3"	5
3.4060.12.034	110x4"	3



PP-R КУЛЬОВИЙ КРАН ДВОМІС. ПЕРЕХІДНИЙ

КОД	Д (мм)	Пакувальний Стандарт (шт)
3.4070.10.020	20	30
3.4070.10.025	25	25
3.4070.10.032	32	15



PP-R КУЛЬОВИЙ КРАН ОДНОМІС. ПЕРЕХІДНИЙ

КОД	Д (мм)	Пакувальний Стандарт (шт)
3.4070.11.020	20	35
3.4070.11.025	25	30
3.4070.11.032	32	15



PP-R ВЕНТИЛЬ З ПОДОВЖЕНОЮ ХРОМОВАНОЮ РУЧКОЮ

КОД	Д (мм)	Пакувальний Стандарт (шт)
3.4070.13.020	20	20
3.4070.13.025	25	20
3.4070.13.032	32	15



• ПП ТРУБИ ТА ФІТИНГИ

PP-R ВЕНТИЛЬ З ХРОМОВАНОЮ РУЧКОЮ

КОД	Д (мм)	Пакувальний Стандарт (шт)
3.4070.14.020	20	30
3.4070.14.025	25	25
3.4070.14.032	32	20



PP-R КУЛЬОВИЙ КРАН

КОД	Д (мм)	Пакувальний Стандарт (шт)
3.4070.15.020	20	40
3.4070.15.025	25	35
3.4070.15.032	32	20
3.4070.15.040	40	15
3.4070.15.050	50	8
3.4070.15.063	63	5
3.4070.15.075	75	5



25

PP-R КУЛЬОВИЙ КРАН КУТОВИЙ ДЛЯ РАДІАТОРІВ

КОД	Д (мм)	Пакувальний Стандарт (шт)
3.4070.18.020	20x1/2"	50
3.4070.18.025	25x3/4"	30



PP-R КУЛЬОВИЙ КРАН ДЛЯ РАДІАТОРІВ

КОД	Д (мм)	Пакувальний Стандарт (шт)
3.4070.19.020	20x1/2"	50
3.4070.19.025	25x3/4"	40



• ПП ТРУБИ ТА ФІТИНГИ

PP-R ВЕНТИЛЬ

КОД	Д (мм)	Пакувальний Стандарт (шт)
3.4070.20.020	20	35
3.4070.20.025	25	25
3.4070.20.032	32	15
3.4070.20.040	40	10



PP-R КУЛЬОВИЙ КРАН ПОДОВЖЕНИЙ

КОД	Д (мм)	Пакувальний Стандарт (шт)
3.4070.24.020	20	30
3.4070.24.025	25	25



PP-R КУЛЬОВИЙ КРАН В.Р.

КОД	Д (мм)	Пакувальний Стандарт (шт)
3.4070.25.020	20x1/2"	40
3.4070.25.025	25x3/4"	30



PP-R ВЕНТИЛЬ КУТОВИЙ ДЛЯ РАДІАТОРІВ

КОД	d (mm)	Пакувальний Стандарт (шт)
3.4070.26.020	20x1/2"	40



• ПП ТРУБИ ТА ФІТИНГИ

PP-R ВЕНТИЛЬ ДЛЯ РАДІАТОРІВ

КОД	Д (мм)	Пакувальний Стандарт (шт)
3.4070.27.020	20x½"	40



PP-R КУТ З НАКИДНОЮ ГАЙКОЮ ДЛЯ РАДІАТОРІВ

КОД	Д (мм)	Пакувальний Стандарт (шт)
3.4060.14.028	20x½"	80



ЗВАРЮВАЛЬНИЙ КОМПЛЕКТ

КОД	Д (мм)	Пакувальний Стандарт (шт)
4400.10.010	20-40	5



27

Технологічні параметри контактного теплового зварювання труб із PPR
(при температурі зовнішнього повітря понад +5° С)

Номінальний зовнішній діаметр, мм	Час		
	Нагріву ¹⁾ , сек	Технологічної паузи ²⁾ не більше, сек	Охолодження ³⁾ , мін
20	5	4	2
25	7	4	2
32	8	6	4
40	12	6	4
50	18	6	4
63	24	8	6
75	30	8	6
90	40	8	6
110	50	10	8

1) Час нагріву - час, що відраховується з моменту повного всування деталей у робочі елементи електронагрівального інструменту.

2) Технологічна пауза — час після зняття оплавлених деталей з зварювального пристрою до моменту стикування оплавлених деталей.

3) Час охолодження — період після стикування оплавлених деталей до прикладання монтажних зусиль.

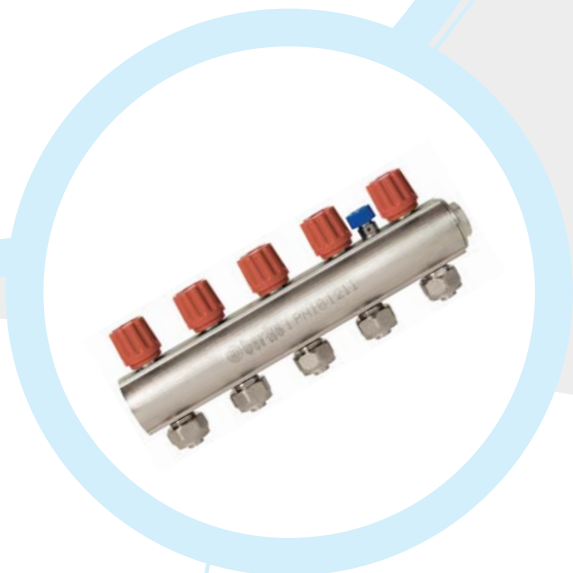
Примітка: при температурі зовнішнього повітря нижче +5° С час оплавлення варто збільшити на 50%

• ПП ТРУБИ ТА ФІТИНГИ

ФІТИНГИ ДЛЯ КОТЛА

КОД	Найменування	Пакувальний Стандарт (шт)
3.4110.10.012	ФІТИНГИ ДЛЯ КОТЛА 8 20мм Куль. Кран 1шт, 25мм Куль. Кран 1шт, 25 ¼ Муфта з н.г. 2шт, 20 ½ Муфта з н.г. 2шт, 20мм Фільтр з.р. 1шт, 25мм Фільтр з.р. 1шт	12
3.4110.10.022	ФІТИНГИ ДЛЯ КОТЛА 10 20мм Куль. Кран 2шт, 25мм Куль. Кран 2шт, 25 ¼ Муфта з н.г. 2шт, 20 ½ Муфта з н.г. 2шт, 20мм Фільтр з.р. 1шт, 25мм Фільтр з.р. 1шт	12
3.4110.10.010	ФІТИНГИ ДЛЯ КОТЛА 8 КУТОВИЙ 20мм Куль. Кран 1шт, 25мм Куль. Кран 1шт, 25 ¼ Кут з н.г. 2шт, 20 ½ Кут з н.г. 2шт, 20мм Фільтр з.р. 1шт, 25мм Фільтр з.р. 1шт	12
3.4110.10.020	ФІТИНГИ ДЛЯ КОТЛА 10 КУТОВИЙ 20мм Куль. Кран 2шт, 25мм Куль. Кран 2шт, 25 ¼ Кут з н.г. 2шт, 20 ½ Кут з н.г. 2шт, 20мм Фільтр з.р. 1шт, 25мм Фільтр з.р. 1шт	12
3.4110.10.016	ФІТИНГИ З.Р. ДЛЯ КОТЛА 8 20мм Куль. Кран 1шт, 25мм Куль Кран 1шт, 25 1/2 Муфта з з.р. 2шт, 20 ½ Муфта з з.р. 2шт, 20мм Фільтр з.р. 1шт, 25мм Фільтр з.р. 1шт	12
3.4110.10.026	ФІТИНГИ З.Р. ДЛЯ КОТЛА 10 20мм Куль. Кран 2шт, 25мм Куль. Кран 2шт, 25 1/2 Муфта з з.р. 2шт, 20 ½ Муфта з з.р. 2шт, 20мм Фільтр з.р. 1шт, 25мм Фільтр з.р. 1шт	12
3.4110.10.014	ФІТИНГИ З.Р. ДЛЯ КОТЛА 8 КУТОВИЙ 20мм Куль. Кран 1шт, 25мм Куль. Кран 1шт, 25 1/2 Кут з з.р. 2шт, 20 ½ Кут з з.р. 2шт, 20мм Фільтр з.р. 1шт, 25мм Фільтр з.р. 1шт	12
3.4110.10.024	ФІТИНГИ З.Р. ДЛЯ КОТЛА 10 КУТОВИЙ 20мм Куль. Кран 2шт, 25мм Куль Кран 2шт, 25 1/2 Кут з з.р. 2шт, 20 ½ Кут з з.р. 2шт, 20мм Фільтр з.р. 1шт, 25мм Фільтр з.р. 1шт	12





PE-X ТРУБИ ТА ФІТІНГИ

• РЕ-Х ТРУБИ ТА ФІТІНГИ

РЕ-Х ТРУБА ТЕПЛА ПІДЛОГА, ЗШИТИЙ ПОЛІЕТИЛЕН

КОД	Найменування / Д(мм)	Пакувальний Стандарт (шт)
3000.10.016	РЕ-Хb 16 x 2	160
3020.10.016	РЕ-Хb 16 x 2 Кисневим бар'єром	160



ЛАТУННИЙ КОЛЕКТОР (ЧЕРВОНИЙ)

КОД	Найменування	Пакувальний Стандарт (шт)
2200.10.012	КОЛЕКТОР 2	20
2200.10.013	КОЛЕКТОР 3	15
2200.10.014	КОЛЕКТОР 4	10
2200.10.015	КОЛЕКТОР 5	10
2200.10.016	КОЛЕКТОР 6	10
2200.10.017	КОЛЕКТОР 7	5
2200.10.018	КОЛЕКТОР 8	5
2200.10.019	КОЛЕКТОР 9	5
2200.10.110	КОЛЕКТОР 10	5
2200.10.111	КОЛЕКТОР 11	5
2200.10.112	КОЛЕКТОР 12	5
2200.10.113	КОЛЕКТОР 13	5



31

ЛАТУННИЙ КОЛЕКТОР (СИНІЙ)

КОД	Найменування	Пакувальний Стандарт (шт)
2200.09.012	КОЛЕКТОР 2	20
2200.09.013	КОЛЕКТОР 3	15
2200.09.014	КОЛЕКТОР 4	10
2200.09.015	КОЛЕКТОР 5	10
2200.09.016	КОЛЕКТОР 6	10
2200.09.017	КОЛЕКТОР 7	5
2200.09.018	КОЛЕКТОР 8	5
2200.09.019	КОЛЕКТОР 9	5
2200.09.110	КОЛЕКТОР 10	5
2200.09.111	КОЛЕКТОР 11	5
2200.09.112	КОЛЕКТОР 12	5
2200.09.113	КОЛЕКТОР 13	5



• РЕ-Х ТРУБИ ТА ФІТИНГИ

КУЛЬОВИЙ КРАН З АМЕРИКАНКОЮ

КОД	Найменування	Пакувальний Стандарт (шт)
2600.10.012	1" БЛАКИТНИЙ	30
2600.10.010	1" ЧЕРВОНИЙ	30





СТАЛЕВІ ПАНЕЛЬНІ РАДІАТОРИ

• СТАЛЕВІ ПАНЕЛЬНІ РАДІАТОРИ

СТАЛЕВІ ПАНЕЛЬНІ РАДІАТОРИ ТИП 22, ВИСОТА 500

КОД	Д (мм)	Пакувальний Стандарт (шт)
4075.22.500400	500x400	1
4075.22.500500	500x500	1
4075.22.500600	500x600	1
4075.22.500700	500x700	1
4075.22.500800	500x800	1
4075.22.500900	500x900	1
4075.22.501000	500x1000	1
4075.22.501100	500x1100	1
4075.22.501200	500x1200	1
4075.22.501400	500x1400	1
4075.22.501600	500x1600	1
4075.22.501800	500x1800	1
4075.22.502000	500x2000	1



СТАЛЕВІ ПАНЕЛЬНІ РАДІАТОРИ ТИП 22, ВИСОТА 600

КОД	Д (мм)	Пакувальний Стандарт (шт)
4075.22.600400	600x400	1
4075.22.600500	600x500	1
4075.22.600600	600x600	1
4075.22.600700	600x700	1
4075.22.600800	600x800	1
4075.22.600900	600x900	1
4075.22.601000	600x1000	1
4075.22.601100	600x1100	1
4075.22.601200	600x1200	1
4075.22.601400	600x1400	1
4075.22.601600	600x1600	1
4075.22.601800	600x1800	1
4075.22.602000	600x2000	1



• СТАЛЕВІ ПАНЕЛЬНІ РАДІАТОРИ

СТАЛЕВІ ПАНЕЛЬНІ РАДІАТОРИ ТИП 11, ВИСОТА 500

КОД	Д (мм)	Пакувальний Стандарт (шт)
4075.11.500400	11x500x400	1
4075.11.500500	11x500x500	1
4075.11.500600	11x500x600	1
4075.11.500700	11x500x700	1
4075.11.500800	11x500x800	1
4075.11.500900	11x500x900	1
4075.11.501000	11x500x1000	1
4075.11.501100	11x500x1100	1
4075.11.501200	11x500x1200	1
4075.11.501300	11x500x1300	1
4075.11.501400	11x500x1400	1
4075.11.501500	11x500x1500	1
4075.11.501600	11x500x1600	1
4075.11.501700	11x500x1700	1
4075.11.501800	11x500x1800	1
4075.11.501900	11x500x1900	1
4075.11.502000	11x500x2000	1
4075.11.502100	11x500x2100	1
4075.11.502200	11x500x2200	1
4075.11.502300	11x500x2300	1
4075.11.502400	11x500x2400	1
4075.11.502500	11x500x2500	1
4075.11.502600	11x500x2600	1
4075.11.502700	11x500x2700	1
4075.11.502800	11x500x2800	1
4075.11.502900	11x500x2900	1
4075.11.503000	11x500x3000	1





РІЗЬБОВІ ФІТИНГИ З ЛАТУНІ

• РІЗЬБОВІ ФІТИНГИ З ЛАТУНІ

Найменування	Матеріал
Корпус	Латунь CW617N нікельована
Різьбове з'єднання фітингів	EN ISO 228-1
<p>Латунні різьбові фітинги призначені для створення роз'ємних різьбових з'єднань на трубопроводах питного, холодного, гарячого водопостачання, опалення, трубопроводах для стисненого повітря, для транспортування технічних газів та рідин, неагресивних до матеріалів фітингів. Максимальний робочий тиск 25 – 40 Bar. до +100°C.</p>	

РІЗЬБОВІ ФІТИНГИ. ІНСТРУКЦІЇ З МОНТАЖУ ТА ЕКСПЛУАТАЦІЇ.

1. Будьте уважні, не використовуйте надмірну кількість тефлонової стрічки та льону для ущільнення різьбових з'єднань. Це може спричинити руйнування фітинга.
2. Максимальний робочий тиск 25 – 40 Bar до +100°C.
3. Під час встановлення різьбових фітингів необхідно враховувати місцеві норми та правила.

Після завершення встановлення перевірте фітинги на наявність протікання для рідких середовищ, та за допомогою мильної піни для газоподібних. Не використовуйте фітинги, якщо вони негерметичні.

Діаметр різьби, G	Номинальний тиск, Bar	Випробувальний тиск, Bar	Максимальний робочий тиск, Bar			
			100°C	120°C	150°C	180°C
1/2"	40	60	40	36	30	24
3/4"	40	60	40	36	30	24
1"	40	60	40	36	30	24
1 1/4"	25	38	25	21,8	16,5	11,3
1 1/2"	25	38	25	21,8	16,5	11,3
2"	25	38	25	21,8	16,5	11,3

• РІЗЬБОВІ ФІТИНГИ З ЛАТУНІ

Л.Н. ТРІЙНИК ВР/ВР/ВР

КОД	Д	Пакувальний Стандарт (шт)
0BF4200	1/2"	100
0BF4201	3/4"	50
0BF4202	1"	25
0BF4203	1 1/4"	18
0BF4204	1 1/2"	16
0BF4205	2"	8



Л.Н. ТРІЙНИК ВР/ЗР/ВР

КОД	Д	Пакувальний Стандарт (шт)
0BF1000	1/2"	100
0BF1001	3/4"	60
0BF1002	1"	30



39

Л.Н. ТРІЙНИК ЗР/ЗР/ЗР

КОД	Д	Пакувальний Стандарт (шт)
0BF1100	1/2"	100
0BF1101	3/4"	60
0BF1102	1"	30



Л.Н. ХРЕСТОВИНА ВР

КОД	Д	Пакувальний Стандарт (шт)
0BF1600	1/2"	80
0BF1601	3/4"	50
0BF1602	1"	30



• РІЗЬБОВІ ФІТИНГИ З ЛАТУНІ

Л.Н. РІЗЬБОВИЙ ПОДОВЖУВАЧ

КОД	Д	Пакувальний Стандарт (шт)
0BF1700	1/2" 10 mm	300
0BF1701	1/2" 15 mm	250
0BF1702	1/2" 20 mm	200
0BF1703	1/2" 25 mm	150
0BF1704	1/2" 30 mm	150
0BF1705	1/2" 40 mm	120
0BF1706	1/2" 50 mm	100



Л.Х. РІЗЬБОВИЙ ПОДОВЖУВАЧ

КОД	Д	Пакувальний Стандарт (шт)
0BF1800	1/2" 10 mm	300
0BF1801	1/2" 15 mm	300
0BF1802	1/2" 20 mm	250
0BF1803	1/2" 25 mm	200
0BF1804	1/2" 30 mm	200
0BF1805	1/2" 35 mm	150
0BF1806	1/2" 40 mm	150
0BF1807	1/2" 50 mm	100



Л.Н. КУТ ВР/ВР

КОД	Д	Пакувальний Стандарт (шт)
0BF3200	1/2"	125
0BF3201	3/4"	65
0BF3202	1"	35
0BF3203	1 1/4"	20
0BF3204	1 1/2"	20
0BF3205	2"	12



• РІЗЬБОВІ ФІТИНГИ З ЛАТУНІ

Л.Н. КУТ ВР/ЗР – ЗР/ЗР

КОД	Д	Пакувальний Стандарт (шт)
0BF3300	1/2"	120
0BF3301	3/4"	80
0BF3302	1"	40
0BF3303	1 1/4"	20
0BF3304	1 1/2"	15
0BF3305	2"	10
0BF1300	1/2" (НР/НР)	100
0BF1301	3/4" (НР/НР)	80
0BF1302	1" (НР/НР)	40



Л.Н. МУФТА ПЕРЕХІДНА ВР/ЗР

КОД	Д	Пакувальний Стандарт (шт)
0BF3400	1/2"-3/4"	250
0BF3401	1"-1/2"	100
0BF3402	1"-3/4"	100
0BF3403	1 1/4"-3/4"	80
0BF3404	1 1/4"-1"	80
0BF3405	1 1/2"-1"	80



41

Л.Н. МУФТА

КОД	Д	Пакувальний Стандарт (шт)
0BF3506	3/8"	250
0BF3500	1/2"	200
0BF3501	3/4"	150
0BF3502	1"	80
0BF3503	1 1/4"	45
0BF3504	1 1/2"	25
0BF3505	2"	20



• РІЗЬБОВІ ФІТИНГИ З ЛАТУНІ

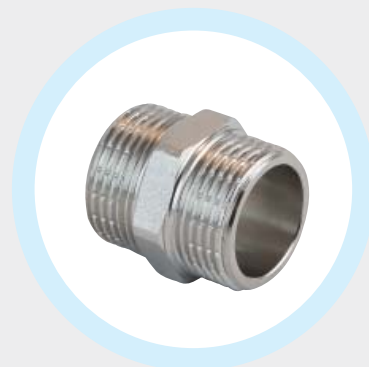
Л.Н. МУФТА ПЕРЕХІДНА ВР/ВР

КОД	Д	Пакувальний Стандарт (шт)
0BF3600	1/2" - 3/8"	150
0BF3601	3/4" - 1/2"	150
0BF3602	1" - 1/2"	100
0BF3603	1" - 3/4"	100
0BF3611	1 1/2" - 1"	70
0BF3604	1 1/4" - 1/2"	70
0BF3605	1 1/4" - 3/4"	70
0BF3606	1 1/4" - 1"	60
0BF3607	1 1/2" - 1 1/4"	50
0BF3608	2" - 1"	30
0BF3609	2" - 1 1/4"	30
0BF3610	2" - 1 1/2"	30



Л.Н. НІПЕЛЬ

КОД	Д	Пакувальний Стандарт (шт)
0BF3700	1/2"	300
0BF3701	3/4"	200
0BF3702	3/8"	500
0BF3703	1"	100
0BF3704	1 1/4"	60
0BF3705	1 1/2"	36
0BF3706	2"	25



Л.Н. ФУТОРКА

КОД	Д	Пакувальний Стандарт (шт)
0BF3802	3/8" - 1/2"	400
0BF3803	1/2" - 3/4"	300
0BF3804	1/2" - 1"	150
0BF3805	3/4" - 1"	150
0BF3808	1 1/4" - 1"	100
0BF3811	1 1/2" - 1"	70
0BF3812	1 1/2" - 1 1/4"	70



• РІЗЬБОВІ ФІТИНГИ З ЛАТУНІ

Л.Н. КУТ З КРІПЛЕННЯМ ВР

КОД	Д	Пакувальний Стандарт (шт)
0BF4000	1/2"	120



Л.Н. НІПЕЛЬ ПЕРЕХІДНИЙ

КОД	Д	Пакувальний Стандарт (шт)
0BF3902	1/2"-3/8"	300
0BF3903	3/4"-1/2"	200
0BF3904	1"- 1/2"	120
0BF3905	1"- 3/4"	100
0BF3906	1 1/4"-1/2"	25
0BF3907	1 1/4"-3/4"	25
0BF3908	1 1/4"-1"	60
0BF3911	1 1/2"-1"	90
0BF3912	1 1/2"-1 1/4"	50
0BF3915	2"-1"	40
0BF3916	2"-1 1/4"	32
0BF3917	2"-1 1/2"	30



43

Л.Н. АМЕРИКАНКА КУТОВА ДЛЯ РАДІАТОРА ВР/ЗР

КОД	Д	Пакувальний Стандат (шт)
0BF4300	1/2"	80
0BF4301	3/4"	50
0BF4302	1"	30



Л.Н. АМЕРИКАНКА ПРЯМА ДЛЯ РАДІАТОРА ВР/ЗР

КОД	Д	Пакувальний Стандарт (шт)
0BF4400	1/2"	150
0BF4401	3/4"	80
0BF4402	1"	40
0BF4403	1 1/4"	25



• РІЗЬБОВІ ФІТИНГИ З ЛАТУНІ

Л.Н. ЗАГЛУШКА ЗР

КОД	Д	Пакувальний Стандарт (шт)
0BF4100	1/2"	400
0BF4101	3/4"	250
0BF4102	1"	200



Л.Н. КОНТРГАЙКА

КОД	Д	Пакувальний Стандарт (шт)
0BF4600	1/2"	500
0BF4601	3/4"	400
0BF4602	1"	250



Л.Н. ЗАГЛУШКА ВР

КОД	Д	Пакувальний Стандарт (шт)
0BF4500	1/2"	500
0BF4501	3/4"	250
0BF4502	1"	150



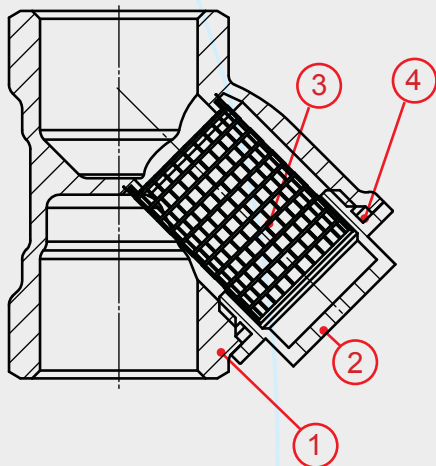
Л.Н. ШТУЦЕР ДЛЯ ШЛАНГУ

КОД	Д	Пакувальний Стандарт (шт)
0BF4900	1/2"x12 mm	250
0BF4901	3/4"x20 mm	150
0BF4902	1"x25 mm	80
0BF4903	1/2"x14 mm	80
0BF4904	1/2"x16 mm	80
0BF4905	1/2"x18 mm	80
0BF4906	1/2"x20 mm	80



• РІЗЬБОВІ ФІТИНГИ З ЛАТУНІ

Л.Н. ФІЛЬТР МЕХАНІЧНОГО ОЧИЩЕННЯ КОСИЙ



Фільтри механічної очистки призначені для уловлювання твердих нерозчинних частинок (окалина, пісок, іржа, вапно та ін.) у системах трубопроводів гарячого та холодного водопостачання. Фільтри механічного очищення запобігають передчасному зношенню сантехнічного обладнання (крани, вентиля, прилади обліку, змішувачі, пральні машини, котли та ін.). При знятті пробки-заглушки передбачений доступ до фільтруючого елемента для видалення твердих частинок.

Фільтр може бути встановлений у горизонтальному та вертикальному положенні. Корпус та заглушка виготовлені з нікельованої латуні марки CW 617 N шляхом гарячого пресування. Заглушка має отвір для пломбування. З'єднання заглушки та корпусу фільтра герметизовано ущільнювальним кільцем EPDM.

Фільтруюча здатність – 150 мкм. Робочий тиск -10, 25 бар. Максимальна робоча температура середовища, що фільтрується, – 95 °С. Різьбові з'єднання відповідають стандарту EN 10226-1

45

№	НАЙМЕНУВАННЯ	МАТЕРІАЛ
1	Корпус	Латунь CW617N нікельована
2	Заглушка фільтра	Латунь CW617N нікельована
3	Фільтруючий елемент	Нержавіюча сталь AISI 304
4	Кільце ущільнювача	EPDM

ДАНІ ФІЛЬТРУЮЧОГО ЕЛЕМЕНТА	
Товщина дроту	Діаметр осередків
0,20 мм	450 мкм

ХІМІЧНИЙ СКЛАД СІТКИ ФІЛЬТРА З НЕРЖАВІЮЧОЇ СТАЛІ							
	C	Si	Mn	P	S	Ni	Cr
Макимум	≤ 0,08	≤ 1	≤ 2	≤ 0,045045	≤ 0,03	8-10,5	18-20
Значення	0,063	0,51	1,18	0,029	0,006	8,01	18

РОБОЧА ТЕМПЕРАТУРА	ТИСК	ЗАСТОСУВАННЯ
°C	PN (Bar)	Для встановлення в системах трубопроводів гарячого та холодного водопостачання.
0.....+95	10, 25	

• РІЗЬБОВІ ФІТИНГИ З ЛАТУНІ

Л.Н. ФІЛЬТР МЕХАНІЧНОГО ОЧИЩЕННЯ КОСИЙ

КОД	Д	Пакувальний Стандарт (шт)
0BF4700	1/2"	70
0BF4701	3/4"	40
0BF4702	1"	25
0BF4703	1 1/4"	15
0BF4704	1 1/2"	10
0BF4705	2"	6



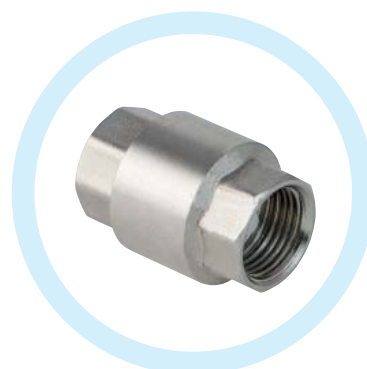
Л.Н. КЛАПАН ЗВОРОТНІЙ

№	НАЙМЕНУВАННЯ	МАТЕРІАЛ
1	Корпус	Латунь CW617N нікельована
2	Деталь корпуса	Латунь CW617N нікельована
3	Сідло	CW617N
4	Ущільнення сидельне	EPDM
5	Пружина	Нержавіюча сталь AISI 304

РОБОЧА ТЕМПЕРАТУРА	ТИСК	ЗАСТОСУВАННЯ
°C	PN (Bar)	Для встановлення в системах трубопроводів гарячого та холодного водопостачання.
0.....+95	10	

Л.Н. КЛАПАН ЗВОРОТНІЙ

КОД	Д	Пакувальний Стандарт (шт)
0BF4800	1/2"	80
0BF4801	3/4"	60
0BF4802	1"	40
0BF4803	1 1/4"	25
0BF4804	1 1/2"	20
0BF4805	2"	8



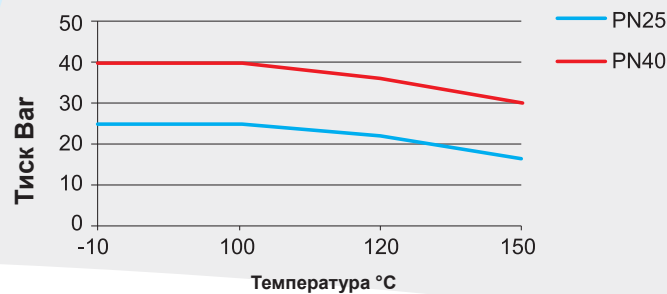
• КРАНИ КУЛЬОВІ

№	НАЙМЕНУВАННЯ	МАТЕРІАЛ
1	Корпус	Латунь CW617N нікельована
2	Деталь корпусу	Латунь CW617N нікельована
3	Шток	Латунь CW614N
4a	Ручка "важіль"	Сталь St37 оцинкована
4b	Ручка "метелик"	Алюміній
5	Ущільнення сидельне	PTFE
6	КУЛЬОВИЙ затвор	Латунь CW614N нікельована
7a	Самоконтруюча гайка	Сталь St37 оцинкована
7b	Гвинт, що самоконтрується	Сталь St37 оцинкована
8	Ущільнення штокове	EPDM
9	Герметизуюча гайка	Латунь CW614N

РОБОЧА ТЕМПЕРАТУРА	ТИСК	ЗАСТОСУВАННЯ
°C	PN (Bar)	Кульові крани призначені для систем водопостачання, опалення, кондиціонування, систем стисненого повітря, систем промислових трубопроводів з неагресивними рідинами для матеріалів крана
-10.....+100	25 - 40	

47

ЗАЛЕЖНІСТЬ РОБОЧОГО ТИСКУ ВІД ТЕМПЕРАТУРИ



Діаметр різьби, G	Номінальний тиск, Bar	Випробувальний тиск, Bar	Максимальний робочий тиск, Bar			
			100°C	120°C	150°C	180°C
1/2"	40	60	40	36	30	24
3/4"	40	60	40	36	30	24
1"	40	60	40	36	30	24
1 1/4"	25	38	25	21,8	16,5	11,3
1 1/2"	25	38	25	21,8	16,5	11,3
2"	25	38	25	21,8	16,5	11,3

• КРАНИ КУЛЬОВІ

СТАНДАРТНА СЕРІЯ (PN 30)

Л.Н. КУЛЬОВИЙ КРАН ВР/ВР (СТАНДАРТ)

КОД	Д	Пакувальний Стандарт (шт)
0BV4300	1/2"	25
0BV4301	3/4"	20
0BV4302	1"	20



Л.Н. КУЛЬОВИЙ КРАН ЗР/ЗР (СТАНДАРТ)

КОД	Д	Пакувальний Стандарт (шт)
0BV4700	1/2"	25
0BV4701	3/4"	20



Л.Н. КУЛЬОВИЙ КРАН ВР/ЗР (СТАНДАРТ)

КОД	Д	Пакувальний Стандарт (шт)
0BV4400	1/2"	30
0BV4401	3/4"	25
0BV4402	1"	25
0BV2103	1 1/4"	10



Л.Н. КУЛЬОВИЙ КРАН "АМЕРИКАНКА" ВР/ЗР (СТАНДАРТ)

КОД	Д	Пакувальний Стандарт (шт)
0BV4500	1/2"	30
0BV4501	3/4"	20
0BV4502	1"	15



• КРАНИ КУЛЬОВІ

Л.Н. КУЛЬОВИЙ КРАН “МЕТЕЛИК” ВР/ВР (СТАНДАРТ)

КОД	Д	Пакувальний Стандарт (шт)
0BV4000	1/2"	100
0BV4001	3/4"	60
0BV4002	1"	30



Л.Н. КУЛЬОВИЙ КРАН “МЕТЕЛИК” ВР/ЗР (СТАНДАРТ)

КОД	Д	Пакувальний Стандарт (шт)
0BV4100	1/2"	50
0BV4101	3/4"	50
0BV4102	1"	15



Л.Н. КУЛЬОВИЙ КРАН “МЕТЕЛИК” ЗР/ЗР (СТАНДАРТ)

КОД	Д	Пакувальний Стандарт (шт)
0BV4600	1/2"	70
0BV4601	3/4"	25



Л.Н. КУЛЬОВИЙ КРАН “АМЕРИКАНКА-МЕТЕЛИК” ВР/ЗР (СТАНДАРТ)

КОД	Д	Пакувальний Стандарт (шт)
0BV4200	1/2"	50
0BV4201	3/4"	40



• КРАНИ КУЛЬОВІ

ПРЕМІУМ СЕРІЯ (PN 40)

Л.Н. КУЛЬОВИЙ КРАН ВР/ВР

КОД	Д	Пакувальний Стандарт (шт)
0BV1900	1/2"	25
0BV1901	3/4"	20
0BV1902	1"	20
0BV1903	1 1/4"	15
0BV1904	1/2"	12
0BV1905	2"	6



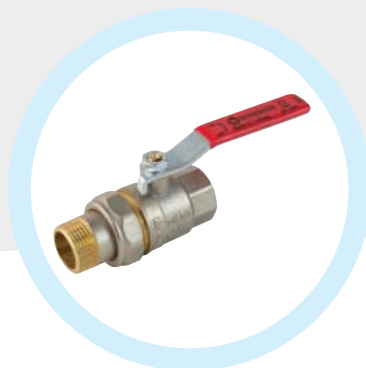
Л.Н. КУЛЬОВИЙ КРАН ВР/ЗР

КОД	Д	Пакувальний Стандарт (шт)
0BV2000	1/2"	25
0BV2001	3/4"	20
0BV2002	1"	20
0BV2003	1 1/4"	15
0BV2004	1 1/2"	12
0BV2005	2"	6



Л.Н. КУЛЬОВИЙ КРАН "АМЕРИКАНКА" ВР/ЗР

КОД	Д	Пакувальний Стандарт (шт)
0BV2100	1/2"	25
0BV2101	3/4"	20
0BV2102	1"	20
0BV2103	1 1/4"	10



Л.Н. КУЛЬОВИЙ КРАН "МЕТЕЛИК" ВР/ЗР

КОД	Д	Пакувальний Стандарт (шт)
0BV1200	1/2"	80
0BV1201	3/4"	50
0BV1202	1"	30
0BV1203	1 1/4"	20



• КРАНИ КУЛЬОВІ

Л.Н. КУЛЬОВИЙ КРАН “МЕТЕЛИК” ВР/ВР

КОД	Д	Пакувальний Стандарт (шт)
0BV1300	1/2"	80
0BV1301	3/4"	50
0BV1302	1"	30
0BV1303	1 1/4"	20



Л.Н. КУЛЬОВИЙ КРАН “АМЕРИКАНКА-МЕТЕЛИК” ВР/ЗР

КОД	Д	Пакувальний Стандарт (шт)
0BV1400	1/2"	60
0BV1401	3/4"	40
0BV1402	1"	20
0BV1403	1 1/4"	15



Л.Н. КУЛЬОВИЙ КРАН ЗР/ЗР

КОД	Д	Пакувальний Стандарт (шт)
0BV2200	1/2"	80
0BV2201	3/4"	50
0BV2202	1"	25



Л.Н. КУЛЬОВИЙ КРАН КУТОВИЙ “АМЕРИКАНКА - МЕТЕЛИК” ВР/ЗР

КОД	Д	Пакувальний Стандарт (шт)
0BV1500	1/2"	60
0BV1501	3/4"	40



• КРАНИ КУЛЬОВІ

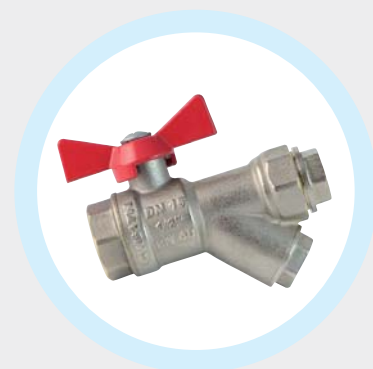
Л.Н. КУЛЬОВИЙ КРАН ЗІ ШТУЦЕРОМ

КОД	Д	Пакувальний Стандарт (шт)
0BV2300	1/2"	30
0BV2301	3/4"	30



Л.Н. КРАН КУЛЬОВИЙ ІЗ ВБУДОВАНИМ ФІЛЬТРОМ

КОД	Д	Пакувальний Стандарт (шт)
0BV3300	1/2"	60



Л.Н. ЗАПІРНИЙ ВЕНТИЛЬ

КОД	Д	Пакувальний Стандарт (шт)
0BV2700	1/2"	40
0BV2701	3/4"	20
0BV2702	1"	15



• КРАНИ РАДІАТОРНІ

№	НАЙМЕНУВАННЯ	МАТЕРІАЛ
1	Корпус	Латунь CW617N нікельована
2	Затвор	Латунь CW614N
3	Корпус для штока	Латунь CW614N
4	Шток	Латунь CW614N
5	Стопорне кільце	Латунь CW614N
6	Кільце ущільнювача штока	EPDM
7	Кільце ущільнювача муфти	EPDM
8	Кільце ущільнювача роз'ємного з'єднання	EPDM
9	Ручка вентиля	ABS
10	Гвинт, що самоконтритується	Сталь St37 оцинкована
11	Накидна гайка напівзгону	Латунь CW617N нікельована
12	Напівзгон	Латунь CW617N нікельована

53

РОБОЧА ТЕМПЕРАТУРА	ТИСК	ЗАСТОСУВАННЯ
°C	PN (Bar)	Радіаторні вентиля призначені для плавного ручного регулювання надходження теплоносія в радіатор.
-20.....+120	10	

Л.Н. КРАН РАДІАТОРНИЙ КУТОВИЙ ВЕРХНІЙ

КОД	Д	Пакувальний Стандарт (шт)
0BV2900	1/2"	40
0BV2901	3/4"	40



• КРАНИ РАДІАТОРНІ

Л.Н. КРАН РАДІАТОРНИЙ ПРЯМИЙ ВЕРХНІЙ

КОД	Д	Пакувальний Стандарт (шт)
0BV3000	1/2"	40
0BV3001	3/4"	40



Л.Н. КРАН РАДІАТОРНИЙ КУТОВИЙ ВЕРХНІЙ ДЛЯ РЕ-Х 16Х2 ММ

КОД	Д	Пакувальний Стандарт (шт)
0BV3100	1/2"	50



Л.Н. КРАН РАДІАТОРНИЙ КУТОВИЙ НИЖНІЙ

КОД	Д	Пакувальний Стандарт (шт)
0BV3500	1/2"	80



Л.Н. КРАН РАДІАТОРНИЙ ПРЯМИЙ НИЖНІЙ

КОД	Д	Пакувальний Стандарт (шт)
0BV3600	1/2"	50



• КРАНИ РАДІАТОРНІ

ЗАПОРНО-РЕГУЛЮЮЧА АРМАТУРА. ІНСТРУКЦІЇ З МОНТАЖУ, ЕКСПЛУАТАЦІЇ ТА ТЕХНІЧНОГО ОБСЛУГОВУВАННЯ.

1. Перед встановленням крана/вентиля трубопровід повинен бути очищений від окалини, іржі, піску, гравію, бруду та ін.
2. Спочатку змонтуйте кран/ вентиль з одного боку, потім підключіть трубопровід з іншого таким чином, щоб на трубопроводі не виникало напруження на розтяг.
3. Довжина різьблення на трубі/ фітингу під час підключення крана/ вентиля має бути коротшою за різьблення частини крана, що приєднується. Для з'єднання труби і крана зробіть таке: закрийте кран, наверніть кран на трубу і затягніть за допомогою гайкового ключа. При герметизації з'єднання не використовуйте надмірну кількість тефлонової стрічки та льону, оскільки це може викликати напруження в місці з'єднання та корпус крана може луснути. Забороняється під'єднувати до крана/ вентиля труби з конічним різьбленням.
4. Діставати кран/вентиль із заводської упаковки безпосередньо перед монтажем.
5. Застосовуйте зусилля для повороту ручки крана для закриття/ відкриття, поки ручка не упреться в обмежувач
6. Для використання у водопровідних (рідинних) системах застосовуються крани з рукояткою червоного кольору.
7. Допустимі тільки 2 робочі положення крана: повністю відкрите та повністю закрите.
8. При монтажі та демонтажі крана використовуйте різьбовий гайковий ключ. Не впливайте на корпус крана з надмірним зусиллям
9. Усі деталі кранів та вентилів мають гарантію (Два) роки. У разі несправності кран/вентиль буде замінено безкоштовно протягом усього гарантійного терміну. Зберігайте гарантійний талон до кінця гарантійного терміну.
10. Вироби з несправностями, що виникли через недотримання цієї інструкції, не підлягають заміні за гарантією.
11. Експлуатація кранів та вентилів не допускається за межами, що перевищують значення робочого тиску та діапазону температур зазначених у даному технічному каталозі.
12. При встановленні крана необхідно враховувати місцеві норми та правила Примітка: Після завершення установки перевірте кран на наявність протікання для рідких середовищ, для газоподібного середовища перевірте герметичність за допомогою мильної піни. Не використовуйте кран, якщо він негерметичний. Використання фільтрів механічного очищення захищає кран від поломки.

• КУЛЬОВІ КРАНИ ДЛЯ ГАЗУ

№	НАЙМЕНУВАННЯ	МАТЕРІАЛ
1	Корпус	Латунь CW617N нікельована
2	Деталь корпусу	Латунь CW617N нікельована
3	Шток	Латунь CW614N
4	Алюмінієва ручка / Сталева ручка	Алюміній / Сталь St37 оцинкована
5	Ущільнення сидельне	PTFE
6	КУЛЬОВИЙ затвор	Латунь CW617N нікельована
7	Самоконтруюча гайка	Сталь St37 оцинкована
8	Ущільнення штоку	NBR

Л.Н. КУЛЬОВИЙ КРАН ДЛЯ ГАЗУ “МЕТЕЛИК” ВР/ВР

КОД	Д	Пакувальний Стандарт (шт)
0BV1600	1/2"	40
0BV1601	3/4"	20
0BV1602	1"	30
0BV1603	1 1/4"	15



Л.Н. КУЛЬОВИЙ КРАН ДЛЯ ГАЗУ “МЕТЕЛИК” ВР/ЗР

КОД	Д	Пакувальний Стандарт (шт)
0BV1700	1/2"	40
0BV1701	3/4"	20
0BV1702	1"	30
0BV1703	1 1/4"	20



• КУЛЬОВІ КРАНИ ДЛЯ ГАЗУ

Л.Н. КУЛЬОВИЙ КРАН ДЛЯ ГАЗУ ВР/ВР

КОД	Д	Пакувальний Стандарт (шт)
0BV2400	1/2"	25
0BV2401	3/4"	20
0BV2402	1"	20
0BV2403	1 1/4"	15
0BV2404	1 1/2"	10
0BV2405	2"	5



Л.Н. КУЛЬОВИЙ КРАН ДЛЯ ГАЗУ ВР/ЗР

КОД	Д	Пакувальний Стандарт (шт)
0BV2500	1/2"	25
0BV2501	3/4"	20
0BV2502	1"	20
0BV2503	1 1/4"	15
0BV2504	1 1/2"	10
0BV2505	2"	5



57

ДІЕЛЕКТРИЧНА МУФТА ДЛЯ ГАЗУ

КОД	Д (мм)	Пакувальний Стандарт (шт)
3900.10.010	1/2"	250
3900.10.012	3/4"	200



