




Для того, чтобы показать нашу надежность клиентам, вся продукция производится в соответствии с международными стандартами качества и застрахована в общей сложности на € 2,000,000 в год, а при определенных условиях размер страховки может быть увеличен.



Берке Пластик –  
всемирно известный  
бренд



Берке Пластик – это качество продукции, которое было признано не только в Турции, но и во всем мире, благодаря высокотехнологичному производству и концепции сервиса ориентированное на клиента, основанное на длительном опыте и знании дела.

## • Содержание



• ПП ТРУБЫ И ФИТИНГИ

**7**



• РЕ-Х ТРУБЫ И ФИТИНГИ

**29**



• СТАЛЬНЫЕ ПАНЕЛЬНЫЕ РАДИАТОРЫ

**33**



• РЕЗЬБОВЫЕ ФИТИНГИ ИЗ ЛАТУНИ

**37**



7



## ПП ТРУБЫ И ФИТИНГИ

Максимальное расстояние между креплениями для полипропиленовых труб  
**Berke Plastik** при горизонтальной прокладке, см:

Ø трубы (мм)	Разница температур, ΔT (К)					
	20°	30°	40°	50°	60°	70°
<b>20</b>	60	60	60	60	50	50
<b>25</b>	70	70	70	70	60	60
<b>32</b>	90	90	80	80	70	70
<b>40</b>	100	100	90	90	80	80
<b>50</b>	120	120	110	110	100	90
<b>63</b>	140	140	130	130	110	100
<b>75</b>	150	150	140	140	120	110
<b>90</b>	160	160	150	150	140	120
<b>110</b>	180	180	170	170	160	140

Максимальное расстояние между креплениями для армированных труб  
**Berke Plastik** при горизонтальной прокладке, см:

Ø трубы (мм)	Разница температур, ΔT (К)					
	20°	30°	40°	50°	60°	70°
<b>20</b>	120	120	110	110	90	90
<b>25</b>	130	130	125	125	110	110
<b>32</b>	150	150	140	140	120	120
<b>40</b>	170	170	160	160	140	140
<b>50</b>	190	190	180	180	170	170
<b>63</b>	210	210	200	200	190	190
<b>75</b>	220	220	210	210	200	200
<b>90</b>	230	230	220	220	210	210
<b>110</b>	250	250	235	235	220	220

\* При вертикальной прокладке трубопроводов максимальное расстояние между креплениями умножается на коэффициент 1,3.

## • ПП ТРУБЫ И ФИТИНГИ

### PP-R ТРУБА PN 20

КОД	Д (мм)	Упаковочный Стандарт (м)
3.4010.20.020	20x3,4	100
3.4010.20.025	25x4,2	80
3.4010.20.032	32x5,4	40
3.4010.20.040	40x6,7	32
3.4010.20.050	50x8,3	20
3.4010.20.063	63x10,5	16
3.4010.20.075	75x12,5	12
3.4010.20.090	90x15,0	8
3.4010.20.110	110x18,3	4



### PP-R ВНУТРЕННЯЯ АРМИРОВАННАЯ ТРУБА PN 25 (НЕЗАЧИСТНАЯ)

КОД	Д (мм)	Упаковочный Стандарт (м)
3.4024.25.020	20x3,4	100
3.4024.25.025	25x4,2	80
3.4024.25.032	32x5,4	40
3.4024.25.040	40x6,7	32
3.4024.25.050	50x8,3	20
3.4024.25.063	63x10,5	16
3.4024.25.075	75x12,5	12
3.4024.25.090	90x15,0	8
3.4024.25.110	110x18,3	4



9

### PP-R ТРУБА ИЗ СТЕКЛОВОЛОКНА PN 20

КОД	Д (мм)	Упаковочный Стандарт (м)
3.4030.20.020	20x2,8	100
3.4030.20.025	25x3,5	80
3.4030.20.032	32x4,4	40
3.4030.20.040	40x5,5	32
3.4030.20.050	50x6,9	20
3.4030.20.063	63x8,6	16
3.4030.20.075	75x10,3	12
3.4030.20.090	90x12,3	8
3.4030.20.110	110x15,1	4



## • ПП ТРУБЫ И ФИТИНГИ

### PP-R ТРУБА ИЗ СТЕКЛОВОЛОКНА PN 25

КОД	Д (мм)	Упаковочный Стандарт (м)
3.4030.25.020	20x3,4	100
3.4030.25.025	25x4,2	80
3.4030.25.032	32x5,4	40
3.4030.25.040	40x6,7	32
3.4030.25.050	50x8,3	20
3.4030.25.063	63x10,5	16
3.4030.25.075	75x12,5	12
3.4030.25.090	90x15,0	8
3.4030.25.110	110x18,3	4



### PP-R ТРУБА ВНУТРЕННЯЯ АЛЮМИНИЕМ ОКСИ PN 20

КОД	Д (мм)	Упаковочный Стандарт (м)
3.4026.20.020	20x2,8	100
3.4026.20.025	25x3,5	80
3.4026.20.032	32x4,4	40
3.4026.20.040	40x5,5	32
3.4026.20.050	50x6,9	20
3.4026.20.063	63x8,6	16
3.4026.20.075	75x10,3	12
3.4026.20.090	90x12,3	8



### PP-R ТРУБА ВНУТРЕННЯЯ АЛЮМИНИЕМ ОКСИ PN 25

КОД	Д (мм)	Упаковочный Стандарт (шт)
3.4026.25.020	20x3,4	100
3.4026.25.025	25x4,2	80
3.4026.25.032	32x5,4	40
3.4026.25.040	40x6,7	32
3.4026.25.050	50x8,3	20
3.4026.25.063	63x10,5	16
3.4026.25.075	75x12,5	12
3.4026.25.090	90x15,0	8





## • ПП ТРУБЫ И ФИТИНГИ

### PP-R МУФТА

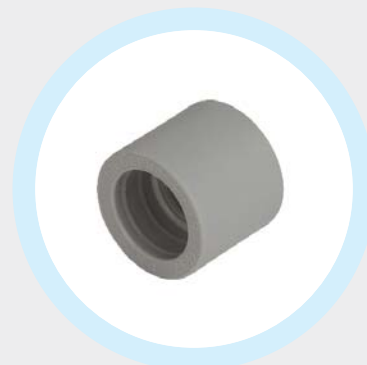
КОД	Д (мм)	Упаковочный Стандарт (шт)
3.4040.12.020	20	600
3.4040.12.025	25	400
3.4040.12.032	32	200
3.4040.12.040	40	130
3.4040.12.050	50	75
3.4040.12.063	63	45
3.4040.12.075	75	28
3.4040.12.090	90	20
3.4040.12.110	110	10

### PP-R УГОЛ 90°

КОД	Д (мм)	Упаковочный Стандарт (шт)
3.4040.13.020	20	500
3.4040.13.025	25	300
3.4040.13.032	32	140
3.4040.13.040	40	70
3.4040.13.050	50	36
3.4040.13.063	63	20
3.4040.13.075	75	16
3.4040.13.090	90	6
3.4040.13.110	110	4

### PP-R УГОЛ 45°

КОД	Д (мм)	Упаковочный Стандарт (шт)
3.4040.14.020	20	500
3.4040.14.025	25	300
3.4040.14.032	32	175
3.4040.14.040	40	90
3.4040.14.050	50	50
3.4040.14.063	63	25
3.4040.14.075	75	12
3.4040.14.090	90	12
3.4040.14.110	110	6



11



## • ПП ТРУБЫ И ФИТИНГИ

### PP-R УГОЛ Н.В. 90°

КОД	Д (мм)	Упаковочный Стандарт (шт)
3.4040.15.020	20	400
3.4040.15.025	25	250



### PP-R УГОЛ Н.В. 45°

КОД	Д (мм)	Упаковочный Стандарт (шт)
3.4040.16.020	20	400
3.4040.16.025	25	250



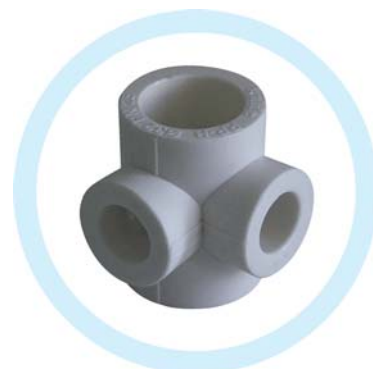
### PP-R УГОЛ РЕДУКЦИОННЫЙ 90°

КОД	Д (мм)	Упаковочный Стандарт (шт)
3.4040.17.012	20	250



### PP-R ТРОЙНИК УГЛОВОЙ

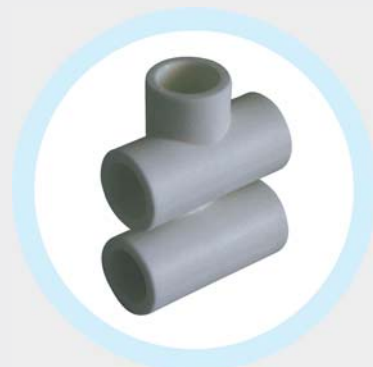
КОД	Д (мм)	Упаковочный Стандарт (шт)
3.4040.22.020	32-20	100
3.4040.22.025	32-25	100
3.4040.22.032	40-20	65
3.4040.22.040	40-25	65



## • ПП ТРУБЫ И ФИТИНГИ

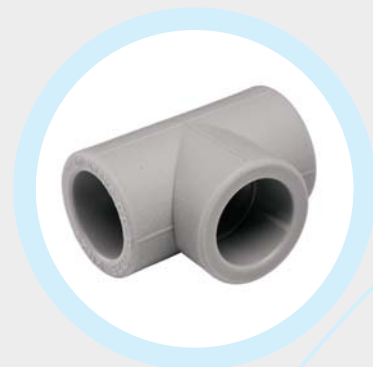
### PP-R ПЯТЕРНИК

КОД	Д (мм)	Упаковочный Стандарт (шт)
3.4040.20.012	20-20	125
3.4040.20.014	25-20	80
3.4040.20.016	25-25	75



### PP-R ТРОЙНИК

КОД	Д (мм)	Упаковочный Стандарт (шт)
3.4040.18.020	20	300
3.4040.18.025	25	200
3.4040.18.032	32	100
3.4040.18.040	40	50
3.4040.18.050	50	30
3.4040.18.063	63	16
3.4040.18.075	75	12
3.4040.18.090	90	4
3.4040.18.110	110	2



13

### PP-R КРЕСТОВИНА

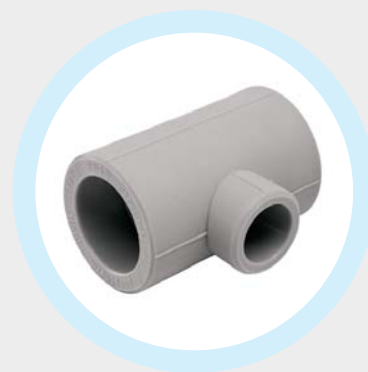
КОД	Д (мм)	Упаковочный Стандарт (шт)
3.4040.21.020	20	240
3.4040.21.025	25	140
3.4040.21.032	32	75



## • ПП ТРУБЫ И ФИТИНГИ

### PP-R ТРОЙНИК ПЕРЕХОДНОЙ

КОД	Д (мм)	Упаковочный Стандарт (шт)
3.4040.19.012	20/25/20	200
3.4040.19.014	25/20/20	200
3.4040.19.016	25/20/25	240
3.4040.19.018	25/25/20	200
3.4040.19.020	32/20/20	130
3.4040.19.022	32/20/25	125
3.4040.19.024	32/20/32	100
3.4040.19.026	32/25/20	125
3.4040.19.028	32/25/25	120
3.4040.19.030	32/25/32	100
3.4040.19.042	40/20/40	60
3.4040.19.050	40/25/40	60
3.4040.19.058	40/32/40	50
3.4040.19.074	50/20/50	35
3.4040.19.084	50/25/50	35
3.4040.19.094	50/32/50	30
3.4040.19.104	50/40/50	30
3.4040.19.116	63/20/63	24
3.4040.19.128	63/25/63	24
3.4040.19.140	63/32/63	24
3.4040.19.152	63/40/63	20
3.4040.19.154	63/50/63	20
3.4040.19.168	75/20/75	12
3.4040.19.182	75/25/75	12
3.4040.19.196	75/32/75	12
3.4040.19.210	75/40/75	12
3.4040.19.212	75/50/75	12
3.4040.19.214	75/63/75	12
3.4040.19.218	90/50/90	6
3.4040.19.220	90/63/90	6
3.4040.19.224	90/50/90	3
3.4040.19.226	110/63/110	3



## • ПП ТРУБЫ И ФИТИНГИ

### PP-R МУФТА ПЕРЕХОДНАЯ

КОД	Д (мм)	Упаковочный Стандарт (шт)
3.4040.23.010	25/20	700
3.4040.23.012	32/20	500
3.4040.23.014	32/25	400
3.4040.23.016	40/20	300
3.4040.23.018	40/25	300
3.4040.23.020	40/32	200
3.4040.23.022	50/20	175
3.4040.23.024	50/25	175
3.4040.23.026	50/32	125
3.4040.23.028	50/40	100
3.4040.23.030	63/20	90
3.4040.23.032	63/25	90
3.4040.23.034	63/32	80
3.4040.23.036	63/40	70
3.4040.23.038	63/50	56
3.4040.23.040	75/20	60
3.4040.23.042	75/25	60
3.4040.23.044	75/32	55
3.4040.23.046	75/40	55
3.4040.23.048	75/50	50
3.4040.23.050	75/63	36
3.4040.23.062	90/63	36
3.4040.23.064	90/75	24
3.4040.23.066	110/63	16
3.4040.23.068	110/75	16
3.4040.23.070	110/90	16



### PP-R МУФТА РЕДУКЦИОННАЯ

КОД	Д (мм)	Упаковочный Стандарт (шт)
3.4040.24.010	25/20	400
3.4040.24.012	32/20	250
3.4040.24.014	32/25	250
3.4040.24.016	40/20	150
3.4040.24.018	40/25	150



## • ПП ТРУБЫ И ФИТИНГИ

### PP-R ОБВОД С СОЕДИНЕНИЕМ

КОД	Д (мм)	Упаковочный Стандарт (шт)
3.4040.25.020	20	125
3.4040.25.025	25	75
3.4040.25.032	32	30



### PP-R ОБВОД

КОД	Д (мм)	Упаковочный Стандарт (шт)
3.4040.26.020	20	90
3.4040.26.025	25	60
3.4040.26.032	32	40
3.4040.26.040	40	18



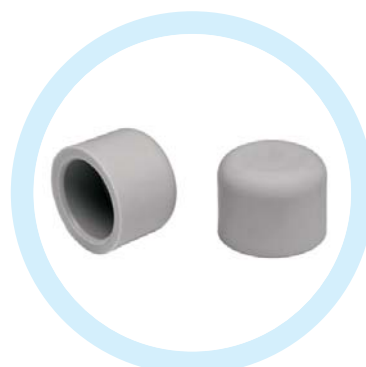
### PP-R КОРОТКИЙ С-ОБВОД С СОЕДИНЕНИЕМ

КОД	Д (мм)	Упаковочный Стандарт (шт)
3.4040.27.020	20	250
3.4040.27.025	25	125
3.4040.27.032	32	60



### PP-R ЗАГЛУШКА

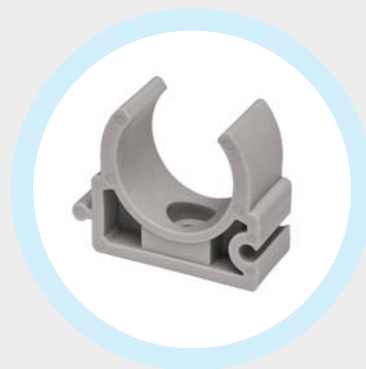
КОД	Д (мм)	Упаковочный Стандарт (шт)
3.4040.28.020	20	1000
3.4040.28.025	25	600
3.4040.28.032	32	350
3.4040.28.040	40	200
3.4040.28.050	50	100
3.4040.28.063	63	60
3.4040.28.075	75	36
3.4040.28.090	90	24
3.4040.28.110	110	9



## • ПП ТРУБЫ И ФИТИНГИ

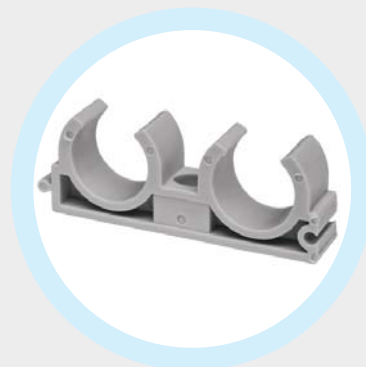
### PP-R КРЕПЛЕНИЕ

КОД	Д (мм)	Упаковочный Стандарт (шт)
3.4040.29.020	20	5000
3.4040.29.025	25	5000
3.4040.29.032	32	2000
3.4040.29.040	40	2000
3.4040.29.050	50	250



### PP-R КРЕПЛЕНИЕ ДВОЙНОЕ

КОД	Д (мм)	Упаковочный Стандарт (шт)
3.4040.30.020	20	400
3.4040.30.025	25	300
3.4040.30.032	32	150



### PP-R ЗАГЛУШКА РЕЗЬБОВАЯ

КОД	Д (мм)	Упаковочный Стандарт (шт)
3.4040.31.020	20x1/2"	800
3.4040.31.025	25x3/4"	600
3.4040.31.032	32x1"	400
3.4040.31.U20	20x1/2" (ДЛИННАЯ)	275



### PP-R УГОЛ В.Р.

КОД	Д (мм)	Упаковочный Стандарт (шт)
3.4050.16.010	20x1/2"	160
3.4050.16.012	20x3/4"	100
3.4050.16.014	25x1/2"	120
3.4050.16.016	25x3/4"	100
3.4050.16.018	32x1/2"	50
3.4050.16.020	32x3/4"	50
3.4050.16.022	32x1"	50
3.4050.16.026	40x1"1/4	28



## • ПП ТРУБЫ И ФИТИНГИ

### PP-R УГОЛ С НАКИДНОЙ ГАЙКОЙ

КОД	Д (мм)	Упаковочный Стандарт (шт)
3.4050.17.010	20x1/2"	120
3.4050.17.012	20x3/4"	80
3.4050.17.014	25x3/4"	80
3.4050.17.016	25x1"	50
3.4050.17.018	32x1¼"	30



### PP-R УГОЛ Н.Р.

КОД	Д (мм)	Упаковочный Стандарт (шт)
3.4050.18.010	20x1/2"	125
3.4050.18.012	20x3/4"	100
3.4050.18.014	25x1/2"	110
3.4050.18.016	25x3/4"	100
3.4050.18.018	32x1/2"	50
3.4050.18.020	32x3/4"	50
3.4050.18.022	32x1"	50



### PP-R УГОЛ НАСТЕННЫЙ В.Р.

КОД	Д (мм)	Упаковочный Стандарт (шт)
3.4050.20.010	20x1/2"	100
3.4050.20.012	25x1/2"	60
3.4050.20.014	25x3/4"	80



### PP-R УГОЛ НАСТЕННЫЙ Н.Р.

КОД	Д (мм)	Упаковочный Стандарт (шт)
3.4050.22.010	20x1/2"	100





## • ПП ТРУБЫ И ФИТИНГИ

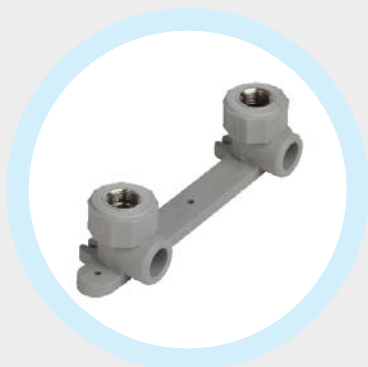
### PP-R УГОЛ НАСТЕННЫЙ УДЛИНЕННЫЙ В.Р.

КОД	Д (мм)	Упаковочный Стандарт (шт)
3.4050.20.016	20x1/2"	75



### PP-R УГОЛ НАСТЕННАЯ ПЛАНКА В.Р.

КОД	Д (мм)	Упаковочный Стандарт (шт)
3.4050.21.C20	20x1/2"	35
3.4050.21.C25	25x1/2"	25



### PP-R ТРОЙНИК В.Р.

КОД	Д (мм)	Упаковочный Стандарт (шт)
3.4050.30.010	20x1/2"	120
3.4050.30.012	20x3/4"	80
3.4050.30.014	25x1/2"	80
3.4050.30.016	25x3/4"	80
3.4050.30.018	32x1/2"	40
3.4050.30.020	32x3/4"	40
3.4050.30.022	32x1"	40



### PP-R ТРОЙНИК Н.Р.

КОД	Д (мм)	Упаковочный Стандарт (шт)
3.4050.32.010	20x1/2"	100
3.4050.32.012	20x3/4"	80
3.4050.32.014	25x1/2"	80
3.4050.32.016	25x3/4"	80
3.4050.32.018	32x1/2"	40
3.4050.32.020	32x3/4"	40
3.4050.32.022	32x1"	40



## • ПП ТРУБЫ И ФИТИНГИ

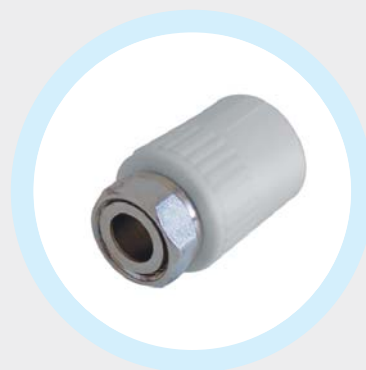
### PP-R ТРОЙНИК С НАКИДНОЙ ГАЙКОЙ

КОД	Д (мм)	Упаковочный Стандарт (шт)
3.4050.33.010	20x1/2"	100
3.4050.33.012	20x3/4"	50
3.4050.33.014	25x3/4"	50
3.4050.33.016	25x1"	40
3.4050.33.018	32x1 1/4"	20



### PP-R МУФТА С НАКИДНОЙ ГАЙКОЙ

КОД	Д (мм)	Упаковочный Стандарт (шт)
3.4050.39.010	20x1/2"	180
3.4050.39.012	20x3/4"	150
3.4050.39.014	25x3/4"	120
3.4050.39.016	25x1"	60
3.4050.39.020	32x1 1/4"	60



### PP-R МУФТА КОМБ. В.Р.

КОД	Д (мм)	Упаковочный Стандарт (шт)
3.4050.40.010	20x1/2"	200
3.4050.40.012	20x3/4"	180
3.4050.40.014	25x1/2"	200
3.4050.40.016	25x3/4"	150
3.4050.40.018	32x1/2"	110
3.4050.40.020	32x3/4"	110
3.4050.40.022	32x1"	80



### PP-R МУФТА КОМБ. Н.Р.

КОД	Д (мм)	Упаковочный Стандарт (шт)
3.4050.41.010	20x1/2"	160
3.4050.41.012	20x3/4"	150
3.4050.41.014	25x1/2"	160
3.4050.41.016	25x3/4"	125
3.4050.41.018	32x1/2"	100
3.4050.41.020	32x3/4"	100
3.4050.41.022	32x1"	90



## • ПП ТРУБЫ И ФИТИНГИ

### PP-R МУФТА КОМБ. В.Р. ПОД КЛЮЧ

КОД	Д (мм)	Упаковочный Стандарт (шт)
3.4050.42.032	32x1"	60
3.4050.42.040	40x1¼"	40
3.4050.42.050	50x1½"	30
3.4050.42.063	63x2"	18
3.4050.42.075	75x2½"	10
3.4050.42.090	90x3"	7
3.4050.42.110	110x4"	3



### PP-R МУФТА КОМБ. Н.Р. ПОД КЛЮЧ

КОД	Д (мм)	Упаковочный Стандарт (шт)
3.4050.43.032	32x1"	80
3.4050.43.040	40x1¼"	40
3.4050.43.050	50x1½"	36
3.4050.43.063	63x2"	15
3.4050.43.075	75x2½"	8
3.4050.43.090	90x3"	6
3.4050.43.110	110x4"	3



21

### PP-R МУФТА КОМБ. ПЕРЕХОДНАЯ Н.Р.

КОД	Д (мм)	Упаковочный Стандарт (шт)
3.4050.41.024	20x1/2"x16	200



### PP-R МУФТА КОМБ. Н.Р. ДЛЯ РЕ-Х

КОД	Д (мм)	Упаковочный Стандарт (шт)
3.4050.41.026	20x1/2"x16	200



## • ПП ТРУБЫ И ФИТИНГИ

### PP-R МУФТА КОМБ. Н.Р. ДЛЯ РАДИАТОРОВ

КОД	Д (мм)	Упаковочный Стандарт (шт)
3.4050.41.028	20X1/2"	100
3.4050.41.030	25X3/4"	80



### PP-R КОЛЛЕКТОР

КОД	Наименование / Д (мм)	Упаковочный Стандарт (шт)
3.4080.12.2МК	2-ЫХ КРАСНЫЙ /40	25
3.4080.12.2ММ	2-ЫХ ГОЛУБОЙ /40	25
3.4080.12.3МК	3-ЫХ КРАСНЫЙ/40	20
3.4080.12.3ММ	3-ЫХ ГОЛУБОЙ/40	20
3.4080.12.4МК	4-ЫХ КРАСНЫЙ/40	15
3.4080.12.4ММ	4-ЫХ ГОЛУБОЙ/40	15
3.4080.12.5МК	5-ЫХ КРАСНЫЙ/40	10
3.4080.12.5ММ	5-ЫХ ГОЛУБОЙ/40	10
3.4080.12.6МК	6-ЫХ КРАСНЫЙ/40	10
3.4080.12.6ММ	6-ЫХ ГОЛУБОЙ/40	10



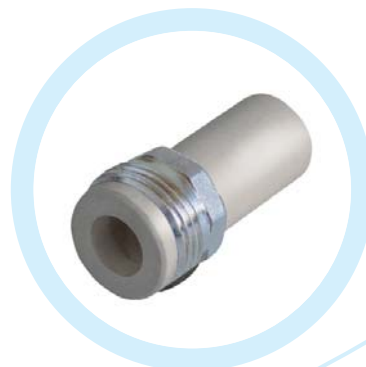
### PP-R МУФТА С НАК. ГАЙКОЙ ПЕРЕХОДНАЯ В.Р.

КОД	Д (мм)	Упаковочный Стандарт (шт)
3.4090.10.010	20x3/4"	150
3.4090.10.012	25x1"	200
3.4090.10.014	32x1 1/4"	125



### PP-R МУФТА С НАК. ГАЙКОЙ ПЕРЕХОДНАЯ Н.Р.

КОД	Д (мм)	Упаковочный Стандарт (шт)
3.4090.11.010	20x3/4"	200
3.4090.11.012	25x1"	150
3.4090.11.014	32x1 1/4"	125



## • ПП ТРУБЫ И ФИТИНГИ

### PP-R ФИЛЬТР В.Р./В.Р.

КОД	Д (мм)	Упаковочный Стандарт (шт)
3.4050.58.010	20	80
3.4050.58.012	25	50
3.4050.58.014	32	25



### PP-R ФИЛЬТР Н.Р./В.Р.

КОД	Д (мм)	Упаковочный Стандарт (шт)
3.4050.59.010	20	80
3.4050.59.012	25	50
3.4050.59.014	32	25



23

### PP-R АМЕРИКАНКА В.Р.

КОД	Д (мм)	Упаковочный Стандарт (шт)
3.4060.13.010	20 x 1/2"	200
3.4060.11.012	20 x 3/4"	120
3.4060.11.014	25 x 1/2"	100
3.4060.13.014	25 x 3/4"	100
3.4060.11.018	25x1"	100
3.4060.13.020	32x1"	75
3.4060.11.020	32x3/4"	70
3.4060.13.024	40x1 1/4"	45
3.4060.11.026	50x1 1/2"	25
3.4060.11.028	63x2"	12
3.4060.11.030	75x2 1/2"	6
3.4060.11.032	90x3"	6
3.4060.11.034	110x4"	3



## • ПП ТРУБЫ И ФИТИНГИ

### PP-R АМЕРИКАНКА Н.Р.

КОД	Д (мм)	Упаковочный Стандарт (шт)
3.4060.14.010	20 x 1/2"	150
3.4060.12.012	20x3/4"	120
3.4060.12.016	25x1/2"	120
3.4060.14.014	25x3/4"	100
3.4060.12.018	25x1"	70
3.4060.14.020	32x1"	60
3.4060.12.022	32x3/4"	60
3.4060.14.024	40x1¼"	40
3.4060.12.026	50x1½"	20
3.4060.12.028	63x2"	12
3.4060.12.030	75x2½"	6
3.4060.12.032	90x3"	5
3.4060.12.034	110x4"	3



### PP-R ШАРОВЫЙ КРАН ДВУХМЕСТ. ПЕРЕХОДНЫЙ

КОД	Д (мм)	Упаковочный Стандарт (шт)
3.4070.10.020	20	30
3.4070.10.025	25	25
3.4070.10.032	32	15



### PP-R ШАРОВЫЙ КРАН ОДНОМЕСТ. ПЕРЕХОДНЫЙ

КОД	Д (мм)	Упаковочный Стандарт (шт)
3.4070.11.020	20	35
3.4070.11.025	25	30
3.4070.11.032	32	15



### PP-R ВЕНТИЛЬ С УДЛИНЕННОЙ ХРОМИРОВАННОЙ РУЧКОЙ

КОД	Д (мм)	Упаковочный Стандарт (шт)
3.4070.13.020	20	20
3.4070.13.025	25	20
3.4070.13.032	32	15



## • ПП ТРУБЫ И ФИТИНГИ

### PP-R ВЕНТИЛЬ С ХРОМИРОВАННОЙ РУЧКОЙ

КОД	Д (мм)	Упаковочный Стандарт (шт)
3.4070.14.020	20	30
3.4070.14.025	25	25
3.4070.14.032	32	20



### PP-R ШАРОВЫЙ КРАН

КОД	Д (мм)	Упаковочный Стандарт (шт)
3.4070.15.020	20	40
3.4070.15.025	25	35
3.4070.15.032	32	20
3.4070.15.040	40	15
3.4070.15.050	50	8
3.4070.15.063	63	5
3.4070.15.075	75	5



25

### PP-R ШАРОВЫЙ КРАН УГЛОВОЙ ДЛЯ РАДИАТОРОВ

КОД	Д (мм)	Упаковочный Стандарт (шт)
3.4070.18.020	20x1/2"	50
3.4070.18.025	25x3/4"	30



### PP-R ШАРОВЫЙ КРАН ДЛЯ РАДИАТОРОВ

КОД	Д (мм)	Упаковочный Стандарт (шт)
3.4070.19.020	20x1/2"	50
3.4070.19.025	25x3/4"	40



## • ПП ТРУБЫ И ФИТИНГИ

### PP-R ВЕНТИЛЬ

КОД	Д (мм)	Упаковочный Стандарт (шт)
3.4070.20.020	20	35
3.4070.20.025	25	25
3.4070.20.032	32	15
3.4070.20.040	40	10



### PP-R ШАРОВЫЙ КРАН УДЛИНЕННЫЙ

КОД	Д (мм)	Упаковочный Стандарт (шт)
3.4070.24.020	20	30
3.4070.24.025	25	25



### PP-R ШАРОВЫЙ КРАН В.Р.

КОД	Д (мм)	Упаковочный Стандарт (шт)
3.4070.25.020	20x1/2"	40
3.4070.25.025	25x3/4"	30



### PP-R ВЕНТИЛЬ УГЛОВОЙ ДЛЯ РАДИАТОРОВ

КОД	d (mm)	Упаковочный Стандарт (шт)
3.4070.26.020	20x1/2"	40





## • ПП ТРУБЫ И ФИТИНГИ

### PP-R ВЕНТИЛЬ ДЛЯ РАДИАТОРОВ

КОД	Д (мм)	Упаковочный Стандарт (шт)
3.4070.27.020	20x½"	40



### PP-R УГОЛ С НАКИДНОЙ ГАЙКОЙ ДЛЯ РАДИАТОРОВ

КОД	Д (мм)	Упаковочный Стандарт (шт)
3.4060.14.028	20x½"	80



### СВАРОЧНЫЙ КОМПЛЕКТ

КОД	Д (мм)	Упаковочный Стандарт (шт)
4400.10.010	20-40	5



27

Технологические параметры контактной тепловой сварки труб из PPR  
(при температуре наружного воздуха более +5 °С)

Номинальный наружный диаметр, мм	Время		
	Нагрева <sup>1)</sup> , сек	Технологической паузы <sup>2)</sup> не более, сек	Охлаждения <sup>3)</sup> , мин
20	5	4	2
25	7	4	2
32	8	6	4
40	12	6	4
50	18	6	4
63	24	8	6
75	30	8	6
90	40	8	6
110	50	10	8

1) Время нагрева — время, отсчитываемое с момента полного выдвижения деталей в рабочие элементы электронагревательного инструмента.

2) Технологическая пауза — время после снятия оплавленных деталей со сварочного устройства до момента стыковки оплавленных деталей.

3) Время охлаждения — период после стыковки оплавленных деталей до приложения монтажных усилий.

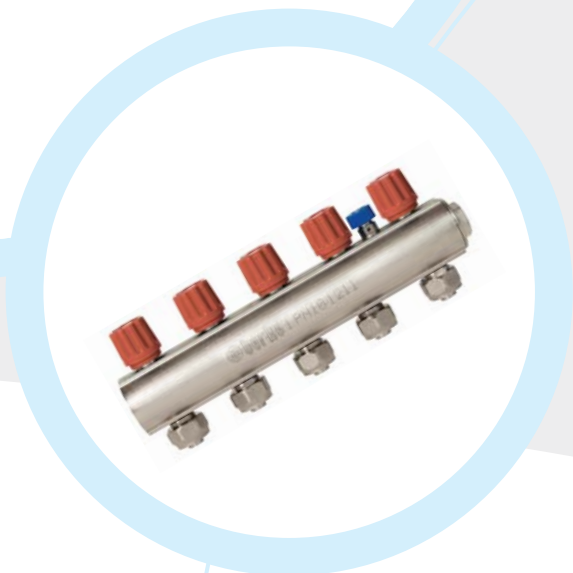
**Примечание:** при температуре наружного воздуха ниже +5 °С время оплавления следует увеличить на 50%

## • ПП ТРУБЫ И ФИТИНГИ

### ФИТИНГИ ДЛЯ КОТЛА

КОД	Наименование	Упаковочный Стандарт (шт)
3.4110.10.012	ФИТИНГИ ДЛЯ КОТЛА 8-ЫХ 20мм Шар. Кран 1шт, 25мм Шар. Кран 1шт, 25 ¼ Муфта с н.г. 2шт, 20 ½ Муфта с н.г. 2шт, 20мм Фильтр н.р. 1шт, 25мм Фильтр н.р. 1шт	12
3.4110.10.022	ФИТИНГИ ДЛЯ КОТЛА 10-ЫХ 20мм Шар. Кран 2шт, 25мм Шар. Кран 2шт, 25 ¼ Муфта с н.г. 2шт, 20 ½ Муфта с н.г. 2шт, 20мм Фильтр н.р. 1шт, 25мм Фильтр н.р. 1шт	12
3.4110.10.010	ФИТИНГИ ДЛЯ КОТЛА 8-ЫХ-УГЛОВЫЙ 20мм Шар. Кран 1шт, 25мм Шар. Кран 1шт, 25 ¼ Угол с н.г. 2шт, 20 ½ Угол с н.г. 2шт, 20мм Фильтр н.р. 1шт, 25мм Фильтр н.р. 1шт	12
3.4110.10.020	ФИТИНГИ ДЛЯ КОТЛА 10-ЫХ-УГЛОВЫЙ 20мм Шар. Кран 2шт, 25мм Шар. Кран 2шт, 25 ¼ Угол с н.г. 2шт, 20 ½ Угол с н.г. 2шт, 20мм Фильтр н.р. 1шт, 25мм Фильтр н.р. 1шт	12
3.4110.10.016	ФИТИНГИ Н.Р. ДЛЯ КОТЛА 8-ЫХ 20мм Шар. Кран 1шт, 25мм Шар. Кран 1шт, 25 1/2 Муфта с н.р. 2шт, 20 ½ Муфта с н.р. 2шт, 20мм Фильтр н.р. 1шт, 25мм Фильтр н.р. 1шт	12
3.4110.10.026	ФИТИНГИ Н.Р. ДЛЯ КОТЛА 10-ЫХ 20мм Шар. Кран 2шт, 25мм Шар. Кран 2шт, 25 1/2 Муфта с н.р. 2шт, 20 ½ Муфта с н.р. 2шт, 20мм Фильтр н.р. 1шт, 25мм Фильтр н.р. 1шт	12
3.4110.10.014	ФИТИНГИ Н.Р. ДЛЯ КОТЛА 8-ЫХ-УГЛОВЫЙ 20мм Шар. Кран 1шт, 25мм Шар. Кран 1шт, 25 1/2 Угол с н.р. 2шт, 20 ½ Угол с н.р. 2шт, 20мм Фильтр н.р. 1шт, 25мм Фильтр н.р. 1шт	12
3.4110.10.024	ФИТИНГИ Н.Р. ДЛЯ КОТЛА 10-ЫХ-УГЛОВЫЙ 20мм Шар. Кран 2шт, 25мм Шар. Кран 2шт, 25 1/2 Угол с н.р. 2шт, 20 ½ Угол с н.р. 2шт, 20мм Фильтр н.р. 1шт, 25мм Фильтр н.р. 1шт	12





# PE-X ТРУБЫ И ФИТИНГИ



## • РЕ-Х ТРУБЫ И ФИТИНГИ

### РЕ-Х ТРУБА ТЕПЛЫЙ ПОЛ, СШИТЫЙ ПОЛИЭТИЛЕН

КОД	Наименование / Д(мм)	Упаковочный Стандарт (шт)
3000.10.016	РЕ-Хb 16 x 2	160
3020.10.016	РЕ-Хb 16 x 2 Кислородным барьером	160



### ЛАТУННЫЙ КОЛЛЕКТОР (КРАСНЫЙ)

КОД	Наименование	Упаковочный Стандарт (шт)
2200.10.012	КОЛЛЕКТОР 2-ЫХ	20
2200.10.013	КОЛЛЕКТОР 3-ЫХ	15
2200.10.014	КОЛЛЕКТОР 4-ЫХ	10
2200.10.015	КОЛЛЕКТОР 5-ЫХ	10
2200.10.016	КОЛЛЕКТОР 6-ЫХ	10
2200.10.017	КОЛЛЕКТОР 7-ЫХ	5
2200.10.018	КОЛЛЕКТОР 8-ЫХ	5
2200.10.019	КОЛЛЕКТОР 9-ЫХ	5
2200.10.110	КОЛЛЕКТОР 10-ЫХ	5
2200.10.111	КОЛЛЕКТОР 11-ЫХ	5
2200.10.112	КОЛЛЕКТОР 12-ЫХ	5
2200.10.113	КОЛЛЕКТОР 13-ЫХ	5



31

### ЛАТУННЫЙ КОЛЛЕКТОР (СИНИЙ)

КОД	Наименование	Упаковочный Стандарт (шт)
2200.09.012	КОЛЛЕКТОР 2-ЫХ	20
2200.09.013	КОЛЛЕКТОР 3-ЫХ	15
2200.09.014	КОЛЛЕКТОР 4-ЫХ	10
2200.09.015	КОЛЛЕКТОР 5-ЫХ	10
2200.09.016	КОЛЛЕКТОР 6-ЫХ	10
2200.09.017	КОЛЛЕКТОР 7-ЫХ	5
2200.09.018	КОЛЛЕКТОР 8-ЫХ	5
2200.09.019	КОЛЛЕКТОР 9-ЫХ	5
2200.09.110	КОЛЛЕКТОР 10-ЫХ	5
2200.09.111	КОЛЛЕКТОР 11-ЫХ	5
2200.09.112	КОЛЛЕКТОР 12-ЫХ	5
2200.09.113	КОЛЛЕКТОР 13-ЫХ	5



## • РЕ-Х ТРУБЫ И ФИТИНГИ

### ШАРОВЫЙ КРАН С АМЕРИКАНКОЙ

КОД	Наименование	Упаковочный Стандарт (шт)
2600.10.012	1" ГОЛУБОЙ	30
2600.10.010	1" КРАСНЫЙ	30





## СТАЛЬНЫЕ ПАНЕЛЬНЫЕ РАДИАТОРЫ





## • СТАЛЬНЫЕ ПАНЕЛЬНЫЕ РАДИАТОРЫ

### СТАЛЬНЫЕ ПАНЕЛЬНЫЕ РАДИАТОРЫ ТИП 22, ВЫСОТА 500

КОД	Д (мм)	Упаковочный Стандарт (шт)
4075.22.500400	500x400	1
4075.22.500500	500x500	1
4075.22.500600	500x600	1
4075.22.500700	500x700	1
4075.22.500800	500x800	1
4075.22.500900	500x900	1
4075.22.501000	500x1000	1
4075.22.501100	500x1100	1
4075.22.501200	500x1200	1
4075.22.501400	500x1400	1
4075.22.501600	500x1600	1
4075.22.501800	500x1800	1
4075.22.502000	500x2000	1



### СТАЛЬНЫЕ ПАНЕЛЬНЫЕ РАДИАТОРЫ ТИП 22, ВЫСОТА 600

КОД	Д (мм)	Упаковочный Стандарт (шт)
4075.22.600400	600x400	1
4075.22.600500	600x500	1
4075.22.600600	600x600	1
4075.22.600700	600x700	1
4075.22.600800	600x800	1
4075.22.600900	600x900	1
4075.22.601000	600x1000	1
4075.22.601100	600x1100	1
4075.22.601200	600x1200	1
4075.22.601400	600x1400	1
4075.22.601600	600x1600	1
4075.22.601800	600x1800	1
4075.22.602000	600x2000	1



## • СТАЛЬНЫЕ ПАНЕЛЬНЫЕ РАДИАТОРЫ

### СТАЛЬНЫЕ ПАНЕЛЬНЫЕ РАДИАТОРЫ ТИП 11, ВЫСОТА 500

КОД	Д (мм)	Упаковочный Стандарт (шт)
4075.11.500400	11x500x400	1
4075.11.500500	11x500x500	1
4075.11.500600	11x500x600	1
4075.11.500700	11x500x700	1
4075.11.500800	11x500x800	1
4075.11.500900	11x500x900	1
4075.11.501000	11x500x1000	1
4075.11.501100	11x500x1100	1
4075.11.501200	11x500x1200	1
4075.11.501300	11x500x1300	1
4075.11.501400	11x500x1400	1
4075.11.501500	11x500x1500	1
4075.11.501600	11x500x1600	1
4075.11.501700	11x500x1700	1
4075.11.501800	11x500x1800	1
4075.11.501900	11x500x1900	1
4075.11.502000	11x500x2000	1
4075.11.502100	11x500x2100	1
4075.11.502200	11x500x2200	1
4075.11.502300	11x500x2300	1
4075.11.502400	11x500x2400	1
4075.11.502500	11x500x2500	1
4075.11.502600	11x500x2600	1
4075.11.502700	11x500x2700	1
4075.11.502800	11x500x2800	1
4075.11.502900	11x500x2900	1
4075.11.503000	11x500x3000	1





## РЕЗЬБОВЫЕ ФИТИНГИ ИЗ ЛАТУНИ

## • РЕЗЬБОВЫЕ ФИТИНГИ ИЗ ЛАТУНИ

Наименование	Материал
Корпус	Латунь CW617N никелированная
Резьбовое соединение фитингов	EN ISO 228-1
<p>Латунные резьбовые фитинги предназначены для создания разъемных резьбовых соединений на трубопроводах питьевого, холодного, горячего водоснабжения, отопления, в трубопроводах для сжатого воздуха, для транспортировки технических газов и жидкостей, неагрессивных к материалам фитингов. Максимальное рабочее давление 25 - 40 Bar. Интервал температур рабочей среды для жидкостей от -10 ° C до +100 ° C.</p>	

### РЕЗЬБОВЫЕ ФИТИНГИ. ИНСТРУКЦИИ ПО МОНТАЖУ И ЭКСПЛУАТАЦИИ.

1. Будьте внимательны, не используйте чрезмерное количество тефлоновой ленты и льна для уплотнения резьбовых соединений. Это может привести к разрушению фитинга.
2. Максимальное рабочее давление 25 - 40 Bar. Интервал температур рабочей среды для жидкостей от -10 ° C до +100 ° C.
3. При установке резьбовых фитингов необходимо учитывать местные нормы и правила.

После завершения установки проверьте фитинги на наличие протечек для жидких сред и с помощью мыльной пены для газообразных. Не используйте фитинги, если они негерметичны.

Диаметр резьбы, G	Номинальное давление, Bar	Испытательное давление, Bar	Максимальное рабочее давление, Bar			
			100°C	120°C	150°C	180°C
1/2"	40	60	40	36	30	24
3/4"	40	60	40	36	30	24
1"	40	60	40	36	30	24
1 1/4"	25	38	25	21,8	16,5	11,3
1 1/2"	25	38	25	21,8	16,5	11,3
2"	25	38	25	21,8	16,5	11,3

## • РЕЗЬБОВЫЕ ФИТИНГИ ИЗ ЛАТУНИ

### Л.Н. ТРОЙНИК ВР/ВР/ВР

КОД	Д	Упаковочный Стандарт (шт)
0BF4200	1/2"	100
0BF4201	3/4"	50
0BF4202	1"	25
0BF4203	1 1/4"	18
0BF4204	1 1/2"	16
0BF4205	2"	8



### Л.Н. ТРОЙНИК ВР/НР/ВР

КОД	Д	Упаковочный Стандарт (шт)
0BF1000	1/2"	100
0BF1001	3/4"	60
0BF1002	1"	30



### Л.Н. ТРОЙНИК НР/НР/НР

КОД	Д	Упаковочный Стандарт (шт)
0BF1100	1/2"	100
0BF1101	3/4"	60
0BF1102	1"	30



### Л.Н. КРЕСТОВИНА ВР

КОД	Д	Упаковочный Стандарт (шт)
0BF1600	1/2"	80
0BF1601	3/4"	50
0BF1602	1"	30



## • РЕЗЬБОВЫЕ ФИТИНГИ ИЗ ЛАТУНИ

### Л.Н. РЕЗЬБОВОЙ УДЛИНИТЕЛЬ

КОД	Д	Упаковочный Стандарт (шт)
0BF1700	1/2" 10 mm	300
0BF1701	1/2" 15 mm	250
0BF1702	1/2" 20 mm	200
0BF1703	1/2" 25 mm	150
0BF1704	1/2" 30 mm	150
0BF1705	1/2" 40 mm	120
0BF1706	1/2" 50 mm	100



### Л.Х. РЕЗЬБОВОЙ УДЛИНИТЕЛЬ

КОД	Д	Упаковочный Стандарт (шт)
0BF1800	1/2" 10 mm	300
0BF1801	1/2" 15 mm	300
0BF1802	1/2" 20 mm	250
0BF1803	1/2" 25 mm	200
0BF1804	1/2" 30 mm	200
0BF1805	1/2" 35 mm	150
0BF1806	1/2" 40 mm	150
0BF1807	1/2" 50 mm	100



### Л.Н. УГОЛ ВР/ВР

КОД	Д	Упаковочный Стандарт (шт)
0BF3200	1/2"	125
0BF3201	3/4"	65
0BF3202	1"	35
0BF3203	1 1/4"	20
0BF3204	1 1/2"	20
0BF3205	2"	12



## • РЕЗЬБОВЫЕ ФИТИНГИ ИЗ ЛАТУНИ

### Л.Н. УГОЛ ВР/НР – НР/НР

КОД	Д	Упаковочный Стандарт (шт)
0BF3300	1/2"	120
0BF3301	3/4"	80
0BF3302	1"	40
0BF3303	1 1/4"	20
0BF3304	1 1/2"	15
0BF3305	2"	10
0BF1300	1/2" (НР/НР)	100
0BF1301	3/4" (НР/НР)	80
0BF1302	1" (НР/НР)	40



### Л.Н. МУФТА ПЕРЕХОДНАЯ ВР/НР

КОД	Д	Упаковочный Стандарт (шт)
0BF3400	1/2"-3/4"	250
0BF3401	1"-1/2"	100
0BF3402	1"-3/4"	100
0BF3403	1 1/4"-3/4"	80
0BF3404	1 1/4"-1"	80
0BF3405	1 1/2"-1"	80



### Л.Н. МУФТА

КОД	Д	Упаковочный Стандарт (шт)
0BF3506	3/8"	250
0BF3500	1/2"	200
0BF3501	3/4"	150
0BF3502	1"	80
0BF3503	1 1/4"	45
0BF3504	1 1/2"	25
0BF3505	2"	20



## • РЕЗЬБОВЫЕ ФИТИНГИ ИЗ ЛАТУНИ

### Л.Н. МУФТА ПЕРЕХОДНАЯ ВР/ВР

КОД	Д	Упаковочный Стандарт (шт)
0BF3600	1/2" - 3/8"	150
0BF3601	3/4" - 1/2"	150
0BF3602	1" - 1/2"	100
0BF3603	1" - 3/4"	100
0BF3611	1 1/2" - 1"	70
0BF3604	1 1/4" - 1/2"	70
0BF3605	1 1/4" - 3/4"	70
0BF3606	1 1/4" - 1"	60
0BF3607	1 1/2" - 1 1/4"	50
0BF3608	2" - 1"	30
0BF3609	2" - 1 1/4"	30
0BF3610	2" - 1 1/2"	30



### Л.Н. НИПЕЛЬ

КОД	Д	Упаковочный Стандарт (шт)
0BF3700	1/2"	300
0BF3701	3/4"	200
0BF3702	3/8"	500
0BF3703	1"	100
0BF3704	1 1/4"	60
0BF3705	1 1/2"	36
0BF3706	2"	25



### Л.Н. ФУТОРКА

КОД	Д	Упаковочный Стандарт (шт)
0BF3802	3/8" - 1/2"	400
0BF3803	1/2" - 3/4"	300
0BF3804	1/2" - 1"	150
0BF3805	3/4" - 1"	150
0BF3808	1 1/4" - 1"	100
0BF3811	1 1/2" - 1"	70
0BF3812	1 1/2" - 1 1/4"	70





## • РЕЗЬБОВЫЕ ФИТИНГИ ИЗ ЛАТУНИ

### Л.Н. УГОЛ С КРЕПЛЕНИЕМ ВР

КОД	Д	Упаковочный Стандарт (шт)
0BF4000	1/2"	120



### Л.Н. НИПЕЛЬ ПЕРЕХОДНОЙ

КОД	Д	Упаковочный Стандарт (шт)
0BF3902	1/2"-3/8"	300
0BF3903	3/4"-1/2"	200
0BF3904	1"- 1/2"	120
0BF3905	1"- 3/4"	100
0BF3906	1 1/4"-1/2"	25
0BF3907	1 1/4"-3/4"	25
0BF3908	1 1/4"-1"	60
0BF3911	1 1/2"-1"	90
0BF3912	1 1/2"-1 1/4"	50
0BF3915	2"-1"	40
0BF3916	2"-1 1/4"	32
0BF3917	2"-1 1/2"	30



43

### Л.Н. АМЕРИКАНКА УГЛОВАЯ ДЛЯ РАДИАТОРА ВР/НР

КОД	Д	Упаковочный Стандарт (шт)
0BF4300	1/2"	80
0BF4301	3/4"	50
0BF4302	1"	30



### Л.Н. АМЕРИКАНКА ПРЯМАЯ ДЛЯ РАДИАТОРА ВР/НР

КОД	Д	Упаковочный Стандарт (шт)
0BF4400	1/2"	150
0BF4401	3/4"	80
0BF4402	1"	40
0BF4403	1 1/4"	25



## • РЕЗЬБОВЫЕ ФИТИНГИ ИЗ ЛАТУНИ

### Л.Н. ЗАГЛУШКА НР

КОД	Д	Упаковочный Стандарт (шт)
0BF4100	1/2"	400
0BF4101	3/4"	250
0BF4102	1"	200



### Л.Н. КОНТРГАЙКА

КОД	Д	Упаковочный Стандарт (шт)
0BF4600	1/2"	500
0BF4601	3/4"	400
0BF4602	1"	250



### Л.Н. ЗАГЛУШКА ВР

КОД	Д	Упаковочный Стандарт (шт)
0BF4500	1/2"	500
0BF4501	3/4"	250
0BF4502	1"	150



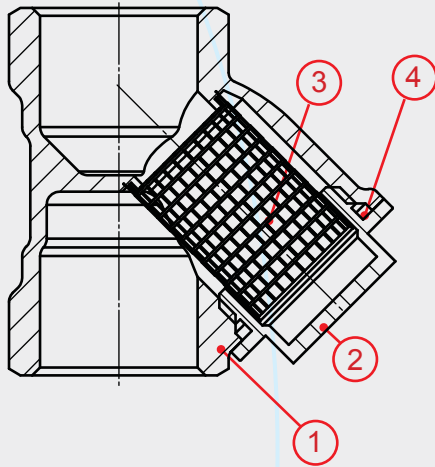
### Л.Н. ШТУЦЕР ДЛЯ ШЛАНГА

КОД	Д	Упаковочный Стандарт (шт)
0BF4900	1/2"x12 mm	250
0BF4901	3/4"x20 mm	150
0BF4902	1"x25 mm	80
0BF4903	1/2"x14 mm	80
0BF4904	1/2"x16 mm	80
0BF4905	1/2"x18 mm	80
0BF4906	1/2"x20 mm	80



## • РЕЗЬБОВЫЕ ФИТИНГИ ИЗ ЛАТУНИ

### Л.Н. ФИЛЬТР МЕХАНИЧЕСКОЙ ОЧИСТКИ КОСОЙ



Фильтры механической очистки предназначены для улавливания твердых нерастворимых частиц (окалина, песок, ржавчина, известь и пр.) в системах трубопроводов горячего и холодного водоснабжения. Фильтры механической очистки предотвращают преждевременный износ сантехнического оборудования (краны, вентили, приборы учета, смесители, стиральные машины, котлы и пр.). При снятии пробки-заглушки предусмотрен доступ к фильтрующему элементу для удаления твердых частиц.

Фильтр может быть установлен в горизонтальном и вертикальном положении. Корпус и заглушка изготовлены из никелированной латуни марки CW617N путем горячего прессования. Заглушка имеет отверстие для пломбировки. Соединение заглушки и корпуса фильтра герметизировано уплотнительным кольцом EPDM. Фильтрующая способность - 150 мкм. Рабочее давление – 10, 25 бар. Максимальная рабочая температура фильтруемой среды – 95 °С. Резьбовые соединения соответствуют стандарту EN 10226-1.

45

№	НАИМЕНОВАНИЕ	МАТЕРИАЛ
1	Корпус	Латунь CW617N никелированная
2	Заглушка фильтра	Латунь CW617N никелированная
3	Фильтрующий элемент	Нержавеющая сталь AISI 304
4	Уплотнительное кольцо	EPDM

ДАННЫЕ ФИЛЬТРУЮЩЕГО ЭЛЕМЕНТА	
Толщина проволоки	Диаметр ячеек
0,20 мм	450 мкм

ХИМИЧЕСКИЙ СОСТАВ СЕТКИ ФИЛЬТРА ИЗ НЕРЖАВЕЮЩЕЙ СТАЛИ							
	C	Si	Mn	P	S	Ni	Cr
<b>Максимум</b>	≤ 0,08	≤ 1	≤ 2	≤ 0,045045	≤ 0,03	8-10,5	18-20
<b>Значение</b>	0,063	0,51	1,18	0,029	0,006	8,01	18

РАБОЧАЯ ТЕМПЕРАТУРА	ДАВЛЕНИЕ	ПРИМЕНЕНИЕ
°С	PN (Bar)	Для установки в системах трубопроводов горячего и холодного водоснабжения.
0.....+95	10, 25	

## • РЕЗЬБОВЫЕ ФИТИНГИ ИЗ ЛАТУНИ

### Л.Н. ФИЛЬТР МЕХАНИЧЕСКОЙ ОЧИСТКИ КОСОЙ

КОД	Д	Упаковочный Стандарт (шт)
0BF4700	1/2"	70
0BF4701	3/4"	40
0BF4702	1"	25
0BF4703	1 1/4"	15
0BF4704	1 1/2"	10
0BF4705	2"	6



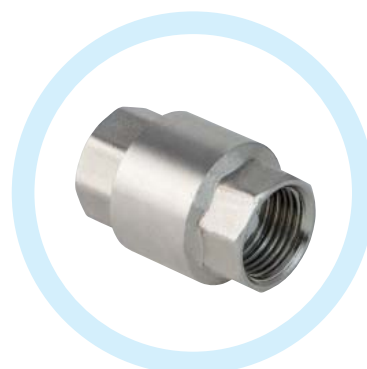
### Л.Н. КЛАПАН ОБРАТНЫЙ

№	НАИМЕНОВАНИЕ	МАТЕРИАЛ
1	Корпус	Латунь CW617N никелированная
2	Деталь корпуса	Латунь CW617N никелированная
3	Седло	CW617N
4	Уплотнитель седла	EPDM
5	Пружина	Нержавеющая сталь AISI 304

РАБОЧАЯ ТЕМПЕРАТУРА	ДАВЛЕНИЕ	ПРИМЕНЕНИЕ
°C	PN (Bar)	Для установки в системах трубопроводов горячего и холодного водоснабжения.
0.....+95	10	

### Л.Н. КЛАПАН ОБРАТНЫЙ

КОД	Д	Упаковочный Стандарт (шт)
0BF4800	1/2"	80
0BF4801	3/4"	60
0BF4802	1"	40
0BF4803	1 1/4"	25
0BF4804	1 1/2"	20
0BF4805	2"	8



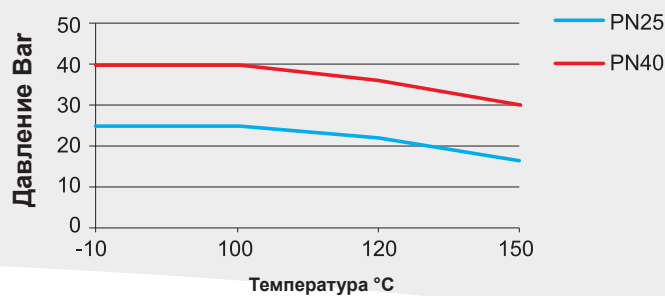
## • КРАНЫ ШАРОВЫЕ

№	НАИМЕНОВАНИЕ	МАТЕРИАЛ
1	Корпус	Латунь CW617N никелированная
2	Деталь корпуса	Латунь CW617N никелированная
3	Шток	Латунь CW614N
4a	Ручка "рычаг"	Сталь St37 оцинкованная
4b	Ручка "бабочка"	Алюминий
5	Уплотнение седельное	PTFE
6	ШАРОВЫЙ затвор	Латунь CW614N никелированная
7a	Самоконтрящаяся гайка	Сталь St37 оцинкованная
7b	Самоконтрящийся винт	Сталь St37 оцинкованная
8	Уплотнение штоковое	EPDM
9	Герметизирующая гайка	Латунь CW614N

РАБОЧАЯ ТЕМПЕРАТУРА	ДАВЛЕНИЕ	ПРИМЕНЕНИЕ
°C	PN (Bar)	Шаровые краны предназначены для систем водоснабжения, отопления, кондиционирования, систем сжатого воздуха, систем промышленных трубопроводов с жидкостями неагрессивными для материалов крана
-10.....+100	25 - 40	

47

### ЗАВИСИМОСТЬ РАБОЧЕГО ДАВЛЕНИЯ ОТ ТЕМПЕРАТУРЫ



Диаметр резьбы, G	Номинальное давление, Bar	Испытательное давление, Bar	Максимальное рабочее давление, Bar			
			100°C	120°C	150°C	180°C
1/2"	40	60	40	36	30	24
3/4"	40	60	40	36	30	24
1"	40	60	40	36	30	24
1 1/4"	25	38	25	21,8	16,5	11,3
1 1/2"	25	38	25	21,8	16,5	11,3
2"	25	38	25	21,8	16,5	11,3

## • КРАНЫ ШАРОВЫЕ

### СТАНДАРТНАЯ СЕРИЯ (PN 30)

#### Л.Н. ШАРОВЫЙ КРАН ВР/ВР (СТАНДАРТ)

КОД	Д	Упаковочный Стандарт (шт)
0BV4300	1/2"	25
0BV4301	3/4"	20
0BV4302	1"	20



#### Л.Н. ШАРОВЫЙ КРАН НР/НР (СТАНДАРТ)

КОД	Д	Упаковочный Стандарт (шт)
0BV4700	1/2"	25
0BV4701	3/4"	20



#### Л.Н. ШАРОВЫЙ КРАН ВР/НР (СТАНДАРТ)

КОД	Д	Упаковочный Стандарт (шт)
0BV4400	1/2"	30
0BV4401	3/4"	25
0BV4402	1"	25
0BV2103	1 1/4"	10



#### Л.Н. ШАРОВЫЙ КРАН "АМЕРИКАНКА" ВР/НР (СТАНДАРТ)

КОД	Д	Упаковочный Стандарт (шт)
0BV4500	1/2"	30
0BV4501	3/4"	20
0BV4502	1"	15



## • КРАНЫ ШАРОВЫЕ

### Л.Н. ШАРОВЫЙ КРАН “БАБОЧКА” ВР/ВР ( СТАНДАРТ )

КОД	Д	Упаковочный Стандарт (шт)
0BV4000	1/2"	100
0BV4001	3/4"	60
0BV4002	1"	30



### Л.Н. ШАРОВЫЙ КРАН “БАБОЧКА” ВР/НР ( СТАНДАРТ )

КОД	Д	Упаковочный Стандарт (шт)
0BV4100	1/2"	50
0BV4101	3/4"	50
0BV4102	1"	15



### Л.Н. ШАРОВЫЙ КРАН “БАБОЧКА” НР/НР ( СТАНДАРТ )

КОД	Д	Упаковочный Стандарт (шт)
0BV4600	1/2"	70
0BV4601	3/4"	25



### Л.Н. ШАРОВЫЙ КРАН “АМЕРИКАНКА-БАБОЧКА” ВР/НР ( СТАНДАРТ )

КОД	Д	Упаковочный Стандарт (шт)
0BV4200	1/2"	50
0BV4201	3/4"	40



## • КРАНЫ ШАРОВЫЕ

### ПРЕМИУМ СЕРИЯ (PN 40)

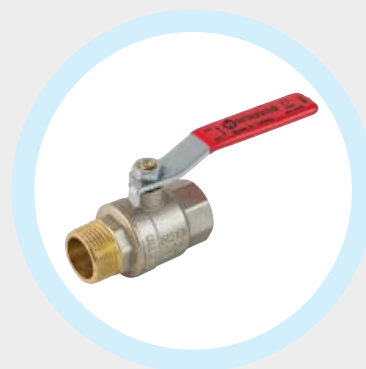
#### Л.Н. ШАРОВЫЙ КРАН ВР/ВР

КОД	Д	Упаковочный Стандарт (шт)
0BV1900	1/2"	25
0BV1901	3/4"	20
0BV1902	1"	20
0BV1903	1 1/4"	15
0BV1904	1/2"	12
0BV1905	2"	6



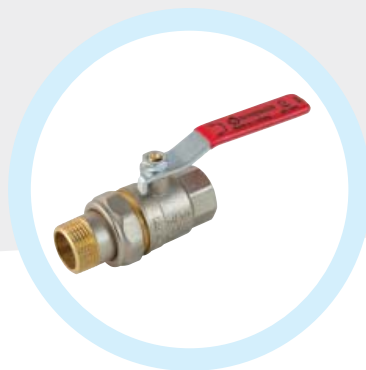
#### Л.Н. ШАРОВЫЙ КРАН ВР/НР

КОД	Д	Упаковочный Стандарт (шт)
0BV2000	1/2"	25
0BV2001	3/4"	20
0BV2002	1"	20
0BV2003	1 1/4"	15
0BV2004	1 1/2"	12
0BV2005	2"	6



#### Л.Н. ШАРОВЫЙ КРАН "АМЕРИКАНКА" ВР/НР

КОД	Д	Упаковочный Стандарт (шт)
0BV2100	1/2"	25
0BV2101	3/4"	20
0BV2102	1"	20
0BV2103	1 1/4"	10



#### Л.Н. ШАРОВЫЙ КРАН "БАБОЧКА" ВР/НР

КОД	Д	Упаковочный Стандарт (шт)
0BV1200	1/2"	80
0BV1201	3/4"	50
0BV1202	1"	30
0BV1203	1 1/4"	20





## • КРАНЫ ШАРОВЫЕ

### Л.Н. ШАРОВЫЙ КРАН “БАБОЧКА” ВР/ВР

КОД	Д	Упаковочный Стандарт (шт)
0BV1300	1/2"	80
0BV1301	3/4"	50
0BV1302	1"	30
0BV1303	1 1/4"	20



### Л.Н. ШАРОВЫЙ КРАН “АМЕРИКАНКА-БАБОЧКА” ВР/НР

КОД	Д	Упаковочный Стандарт (шт)
0BV1400	1/2"	60
0BV1401	3/4"	40
0BV1402	1"	20
0BV1403	1 1/4"	15



### Л.Н. ШАРОВЫЙ КРАН НР/НР

КОД	Д	Упаковочный Стандарт (шт)
0BV2200	1/2"	80
0BV2201	3/4"	50
0BV2202	1"	25



### Л.Н. ШАРОВЫЙ КРАН УГЛОВОЙ “АМЕРИКАНКА-БАБОЧКА” ВР/НР

КОД	Д	Упаковочный Стандарт (шт)
0BV1500	1/2"	60
0BV1501	3/4"	40



## • КРАНЫ ШАРОВЫЕ

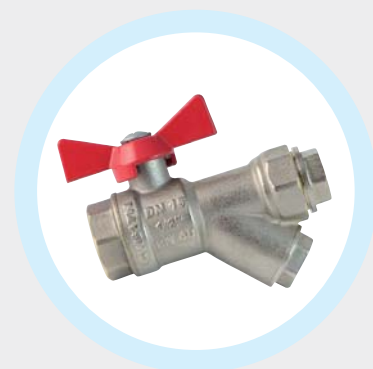
### Л.Н. ШАРОВЫЙ КРАН СО ШТУЦЕРОМ

КОД	Д	Упаковочный Стандарт (шт)
0BV2300	1/2"	30
0BV2301	3/4"	30



### Л.Н. КРАН ШАРОВЫЙ СО ВСТРОЕННЫМ ФИЛЬТРОМ

КОД	Д	Упаковочный Стандарт (шт)
0BV3300	1/2"	60



### Л.Н. ЗАПОРНЫЙ ВЕНТИЛЬ

КОД	Д	Упаковочный Стандарт (шт)
0BV2700	1/2"	40
0BV2701	3/4"	20
0BV2702	1"	15



## • КРАНЫ РАДИАТОРНЫЕ

№	НАИМЕНОВАНИЕ	МАТЕРИАЛ
1	Корпус	Латунь CW617N никелированная
2	Затвор	Латунь CW614N
3	Корпус для штока	Латунь CW614N
4	Шток	Латунь CW614N
5	Стопорное кольцо	Латунь CW614N
6	Уплотнительное кольцо штока	EPDM
7	Уплотнительное кольцо муфты	EPDM
8	Уплотнительное кольцо разъемного соединения	EPDM
9	Ручка вентиля	ABS
10	Самоконтрящийся винт	Сталь St37 оцинкованная
11	Накидная гайка полусгона	Латунь CW617N никелированная
12	Полусгон	Латунь CW617N никелированная

53

РАБОЧАЯ ТЕМПЕРАТУРА	ДАВЛЕНИЕ	ПРИМЕНЕНИЕ
°C	PN (Bar)	Радиаторные вентили предназначены для плавного ручного регулирования поступления теплоносителя в радиатор.
-20.....+120	10	

### Л.Н. КРАН РАДИАТОРНЫЙ УГЛОВОЙ ВЕРХНИЙ

КОД	Д	Упаковочный Стандарт (шт)
0BV2900	1/2"	40
0BV2901	3/4"	40



## • КРАНЫ РАДИАТОРНЫЕ

### Л.Н. КРАН РАДИАТОРНЫЙ ПРЯМОЙ ВЕРХНИЙ

КОД	Д	Упаковочный Стандарт (шт)
0BV3000	1/2"	40
0BV3001	3/4"	40



### Л.Н. КРАН РАДИАТОРНЫЙ УГЛОВОЙ ВЕРХНИЙ ДЛЯ РЕ-Х 16X2 ММ

КОД	Д	Упаковочный Стандарт (шт)
0BV3100	1/2"	50



### Л.Н. КРАН РАДИАТОРНЫЙ УГЛОВОЙ НИЖНИЙ

КОД	Д	Упаковочный Стандарт (шт)
0BV3500	1/2"	80



### Л.Н. КРАН РАДИАТОРНЫЙ ПРЯМОЙ НИЖНИЙ

КОД	Д	Упаковочный Стандарт (шт)
0BV3600	1/2"	50



## • КРАНЫ РАДИАТОРНЫЕ

### ЗАПОРНО-РЕГУЛИРУЮЩАЯ АРМАТУРА. ИНСТРУКЦИИ ПО МОНТАЖУ, ЭКСПЛУАТАЦИИ И ТЕХНИЧЕСКОМУ ОБСЛУЖИВАНИЮ.

1. Перед установкой крана/вентилля трубопровод должен быть очищен от окалины, ржавчины, песка, гравия, грязи и пр.
2. Сначала смонтируйте кран/вентиль с одной стороны, затем подсоедините трубопровод с другой таким образом, чтобы на трубопроводе не возникло напряжение на растяжение.
3. Длина резьбы на трубе/фитинге при подключении крана/вентилля должна быть короче резьбы присоединяемой части крана. Для соединения трубы и крана сделайте следующее: закройте кран, наворачивайте кран на трубу и затяните, используя гаечный ключ. При герметизации соединения не используйте чрезмерно тефлоновую ленту и лен, поскольку это может вызвать напряжение в месте соединения и корпус крана может лопнуть. Запрещается подсоединять к крану/вентиллю трубы с конической резьбой.
4. Доставать кран/вентиль из заводской упаковки непосредственно перед монтажом.
5. Применяйте усилия для поворота ручки крана для закрытия/открытия, пока ручка не упрется в ограничитель.
6. Для использования в водопроводных (жидкостных) системах применяются краны с рукояткой красного цвета.
7. Допустимы только 2 рабочих положения крана: полностью открытое и полностью закрытое.
8. При монтаже и демонтаже крана используйте рожковый гаечный ключ. Не воздействуйте на корпус крана с чрезмерным усилием.
9. Все детали кранов и вентиляей имеют гарантию 2 (два) года. В случае неисправности кран/вентиль будет заменен бесплатно в течение всего гарантийного срока. Сохраняйте гарантийный талон до конца гарантийного срока.
10. Изделия с неисправностями, возникшими из-за несоблюдения данной инструкции, не подлежат замене по гарантии.
11. Эксплуатация кранов и вентиляей не допускается за пределами превышающими значения рабочего давления и диапазона температур указанных в данном техническом каталоге.
12. При установке крана необходимо учитывать местные нормы и правила. Примечание: После завершения установки проверьте кран на наличие протечек для жидких сред, для газообразной среды проверьте герметичность с помощью мыльной пены. Не используйте кран, если он негерметичен. Использование фильтров механической очистки защищает кран от поломки.

## • ШАРОВЫЕ КРАНЫ ДЛЯ ГАЗА

№	НАИМЕНОВАНИЕ	МАТЕРИАЛ
1	Корпус	Латунь CW617N никелированная
2	Деталь корпуса	Латунь CW617N никелированная
3	Шток	Латунь CW614N
4	Алюминиевая ручка / Стальная ручка	Алюминий / Сталь St37 оцинкованная
5	Уплотнение седельное	PTFE
6	ШАРОВЫЙ затвор	Латунь CW617N никелированная
7	Самоконтрящаяся гайка	Сталь St37 оцинкованная
8	Уплотнение штока	NBR

### Л.Н. ШАРОВЫЙ КРАН ДЛЯ ГАЗА “БАБОЧКА” ВР/ВР

КОД	Д	Упаковочный Стандарт (шт)
0BV1600	1/2"	40
0BV1601	3/4"	20
0BV1602	1"	30
0BV1603	1 1/4"	15



### Л.Н. ШАРОВЫЙ КРАН ДЛЯ ГАЗА “БАБОЧКА” ВР/НР

КОД	Д	Упаковочный Стандарт (шт)
0BV1700	1/2"	40
0BV1701	3/4"	20
0BV1702	1"	30
0BV1703	1 1/4"	20



## • ШАРОВЫЕ КРАНЫ ДЛЯ ГАЗА

### Л.Н. ШАРОВЫЙ КРАН ДЛЯ ГАЗА ВР/ВР

КОД	Д	Упаковочный Стандарт (шт)
0BV2400	1/2"	25
0BV2401	3/4"	20
0BV2402	1"	20
0BV2403	1 1/4"	15
0BV2404	1 1/2"	10
0BV2405	2"	5



### Л.Н. ШАРОВЫЙ КРАН ДЛЯ ГАЗА ВР/НР

КОД	Д	Упаковочный Стандарт (шт)
0BV2500	1/2"	25
0BV2501	3/4"	20
0BV2502	1"	20
0BV2503	1 1/4"	15
0BV2504	1 1/2"	10
0BV2505	2"	5



57

### ДИЭЛЕКТРИЧЕСКАЯ МУФТА ДЛЯ ГАЗА

КОД	Д (мм)	Упаковочный Стандарт (шт)
3900.10.010	1/2"	250
3900.10.012	3/4"	200



